

Nur für Forschungszwecke

SDF2L1 Polyklonaler Antikörper

Katalog-Nr.: 20888-1-AP

1 Publikationen



Allgemeine Informationen

Katalog-Nr.:
20888-1-AP

Größe:

150ul, Konzentration: 600 µg/ml von
Nanodrop und 333 µg/ml durch die
Bradford-Methode mit BSA als
Standard;

Wirt:

Kaninchen

Isotyp:

IgG

Immunogen Katalognummer:

AG14160

GenBank-Zugangsnummer:

BC006248

GeneID (NCBI):

23753

Vollständiger Name:

stromal cell-derived factor 2-like 1

Berechnete Masse:

221 aa, 24 kDa

Beobachtete Masse:

24 kDa

Reinigungsmethode:

Antigen-Affinitätsreinigung

Empfohlene Verdünnungen:

WB 1:1000-1:4000

IHC 1:20-1:200

Anwendungen

Geprüfte Anwendungen:

IHC, WB, ELISA

In Publikationen genannte Anwendungen:

IHC

Getestete Reaktivität:

Human, Maus, Ratte

Zitierte Arten:

Human

**Hinweis-IHC: Antigendemaskierung mit TE-
Puffer pH 9,0 empfohlen. (*) Wahlweise
kann die Antigendemaskierung auch mit
Citratpuffer pH 6,0 erfolgen.**

Positivkontrollen:

WB : Maus-Pankreasgewebe, Maushodengewebe,
Rattenhodengewebe, Ratten-Pankreasgewebe

IHC : humanes Hodengewebe, humanes
Dünndarmgewebe, humanes Pankreasgewebe

Hintergrundinformationen

Bemerkenswerte Veröffentlichungen

Verfasser

Ming-Ying Ling

Pubmed ID

36326546

Journal

Arch Biochem Biophys

Anwendung

IHC

Lagerung

Lagerungsbedingungen:

Bei -20°C lagern. Nach dem Versand ein Jahr lang stabil

Lagerungspuffer:

PBS mit 0.02% Natriumazid und 50% Glycerin pH 7.3.

Aliquotieren ist nicht notwendig bei -20°C Lagerung

*** 20ul-Größen enthalten 0.1% BSA

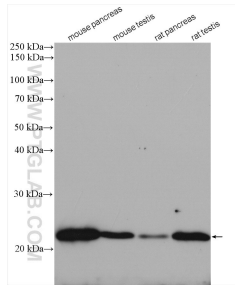
For technical support and original validation data for this product please contact:

T: 1 (888) 4PTGLAB (1-888-478-4522) (toll free
in USA), or 1(312) 455-8498 (outside USA)

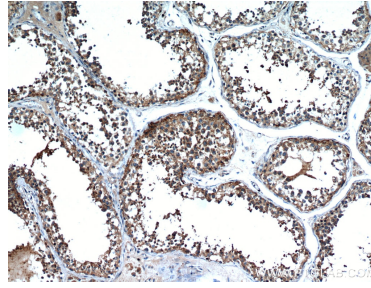
E: proteintech@ptglab.com
W: ptglab.com

This product is exclusively available under Proteintech
Group brand and is not available to purchase from any
other manufacturer.

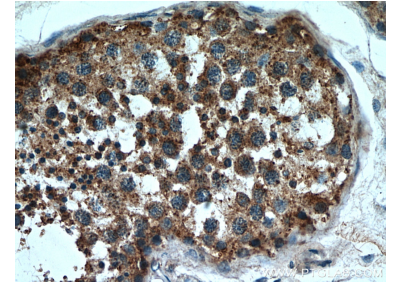
Ausgewählte Validierungsdaten



Various lysates were subjected to SDS PAGE followed by western blot with 20888-1-AP (SDF2L1 antibody) at dilution of 1:2000 incubated at room temperature for 1.5 hours.



Immunohistochemical analysis of paraffin-embedded human testis using 20888-1-AP (SDF2L1 antibody) at dilution of 1:50 (under 10x lens).



Immunohistochemical analysis of paraffin-embedded human testis using 20888-1-AP (SDF2L1 antibody) at dilution of 1:50 (under 40x lens).