

Nur für Forschungszwecke

SLC16A4 Polyklonaler Antikörper

Katalog-Nr.:20889-1-AP

2 Publikationen



Allgemeine Informationen

Katalog-Nr.: 20889-1-AP	GenBank-Zugangsnummer: BC021664	Reinigungsmethode: Antigen-Affinitätsreinigung
Größe: 150ul , Konzentration: 280 µg/ml durch die Bradford-Methode mit BSA als Standard;	GeneID (NCBI): 9122	Empfohlene Verdünnungen: WB 1:200-1:600 IHC 1:50-1:500
Wirt: Kaninchen	Vollständiger Name: solute carrier family 16, member 4 (monocarboxylic acid transporter 5)	
Isotyp: IgG	Berechnete Masse: 487 aa, 54 kDa	
Immunogen Katalognummer: AG14190	Beobachtete Masse: 50 kDa	

Anwendungen

Geprüfte Anwendungen: IHC, WB,ELISA	Positivkontrollen: WB : Jurkat-Zellen, IHC : humanes Magenkrebsgewebe,
In Publikationen genannte Anwendungen: WB	
Getestete Reaktivität: Human	
Zitierte Arten: Human, Maus	
Hinweis-IHC: Antigendemaskierung mit TE-Puffer pH 9,0 empfohlen. (*) Wahlweise kann die Antigendemaskierung auch mit Citratpuffer pH 6,0 erfolgen.	

Hintergrundinformationen

SLC16A4, also named as MCT5, is a proton-linked monocarboxylate transporter which can catalyze the rapid transport across the plasma membrane of many monocarboxylates. It has been reported that SLC16A4 is expressed in human intestine, liver and kidney. (PMID:18996437)

Bemerkenswerte Veröffentlichungen

Verfasser	Pubmed ID	Journal	Anwendung
Bin Zhang	32987196	Int J Biochem Cell Biol	WB
Xiaoliang Han	37098982	Arq Bras Cardiol	WB

Lagerung

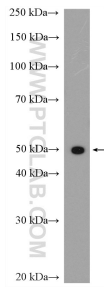
Lagerungsbedingungen:
Bei -20°C lagern. Nach dem Versand ein Jahr lang stabil
Lagerungspuffer:
PBS mit 0.02% Natriumazid und 50% Glycerin pH 7.3.
Aliquotieren ist nicht notwendig bei -20°C Lagerung

*** 20ul-Größen enthalten 0.1% BSA

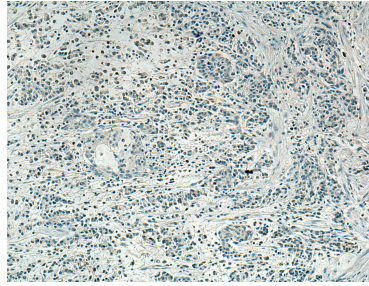
For technical support and original validation data for this product please contact:
T: 1 (888) 4PTGLAB (1-888-478-4522) (toll free in USA), or 1(312) 455-8498 (outside USA)
E: proteintech@ptglab.com
W: ptglab.com

This product is exclusively available under Proteintech Group brand and is not available to purchase from any other manufacturer.

Ausgewählte Validierungsdaten



Jurkat cells were subjected to SDS PAGE followed by western blot with 20889-1-AP (SLC16A4 antibody) at dilution of 1:300 incubated at room temperature for 1.5 hours.



Immunohistochemical analysis of paraffin-embedded human stomach cancer tissue slide using 20889-1-AP (SLC16A4 antibody) at dilution of 1:200 (under 10x lens). Heat mediated antigen retrieval with Tris-EDTA buffer (pH 9.0).