

Nur für Forschungszwecke

C3orf20 Polyklonaler Antikörper

Katalog-Nr.:20906-1-AP



Allgemeine Informationen

Katalog-Nr.:

20906-1-AP

Größe:

150ul , Konzentration: 200 µg/ml von Nanodrop und 173 µg/ml durch die Bradford-Methode mit BSA als Standard;

Wirt:

Kaninchen

Isotyp:

IgG

Immunogen Katalognummer:

AG15031

GenBank-Zugangsnummer:

BC038406

GeneID (NCBI):

84077

Vollständiger Name:

chromosome 3 open reading frame 20

Berechnete Masse:

904 aa, 101 kDa

Beobachtete Masse:

101 kDa, 88 kDa

Reinigungsmethode:

Antigen-Affinitätsreinigung

Empfohlene Verdünnungen:

WB 1:500-1:1000
IP 0.5-4.0 ug für IP und 1:500-1:1000 für WB
IHC 1:50-1:500

Anwendungen

Geprüfte Anwendungen:

IHC, IP, WB,ELISA

Getestete Reaktivität:

Human, Maus

Hinweis-IHC: Antigendemaskierung mit TE-Puffer pH 9,0 empfohlen. (*) Wahlweise kann die Antigendemaskierung auch mit Citratpuffer pH 6,0 erfolgen.

Positivkontrollen:

WB : humanes Hirngewebe, Maushirngewebe

IP : Maushirngewebe,

IHC : humanes Lebergewebe,

Hintergrundinformationen

The function of C3orf20 has not been widely studied, and is yet to be fully elucidated. Two isoforms were produced by alternative splicing with predicted MW of 88 and 101 kDa according to UniProt. Catalog#20906-1-AP can recognize both 88 and 101 kDa isoforms.

Lagerung

Lagerungsbedingungen:

Bei -20°C lagern. Nach dem Versand ein Jahr lang stabil

Lagerungspuffer:

PBS mit 0.02% Natriumazid und 50% Glycerin pH 7.3.

Aliquotieren ist nicht notwendig bei -20°C Lagerung

*** 20ul-Größen enthalten 0.1% BSA

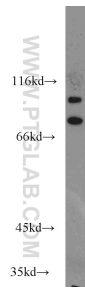
For technical support and original validation data for this product please contact:

T: 1 (888) 4PTGLAB (1-888-478-4522) (toll free in USA), or 1(312) 455-8498 (outside USA)

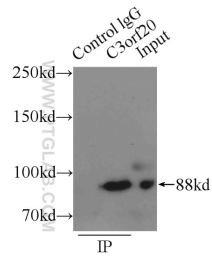
E: proteintech@ptglab.com
W: ptglab.com

This product is exclusively available under Proteintech Group brand and is not available to purchase from any other manufacturer.

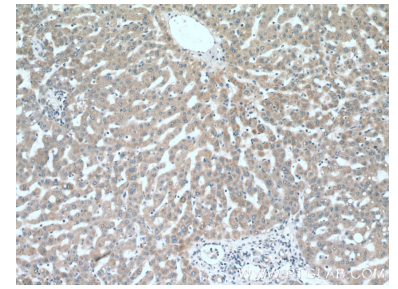
Ausgewählte Validierungsdaten



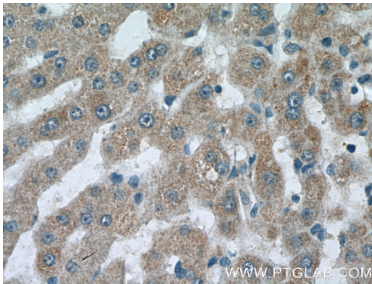
human brain tissue were subjected to SDS PAGE followed by western blot with 20906-1-AP (C3orf20 antibody) at dilution of 1:500 incubated at room temperature for 1.5 hours.



IP Result of anti-C3orf20 (IP:20906-1-AP, 3ug; Detection:20906-1-AP 1:500) with mouse brain tissue lysate 10000ug.



Immunohistochemical analysis of paraffin-embedded human liver tissue slide using 20906-1-AP (C3orf20 Antibody) at dilution of 1:200 (under 10x lens).



Immunohistochemical analysis of paraffin-embedded human liver tissue slide using 20906-1-AP (C3orf20 Antibody) at dilution of 1:200 (under 40x lens).