

Nur für Forschungszwecke

LRRC17 Polyklonaler Antikörper

Katalog-Nr.: 20918-1-AP

Vorgestelltes Produkt

2 Publikationen



Allgemeine Informationen

Katalog-Nr.:
20918-1-AP

Größe:

150ul, Konzentration: 350 µg/ml von
Nanodrop und 280 µg/ml durch die
Bradford-Methode mit BSA als
Standard;

Wirt:

Kaninchen

Isotyp:

IgG

Immunogen Katalognummer:

AG15117

GenBank-Zugangsnummer:

BC027903

GeneID (NCBI):

10234

Vollständiger Name:

leucine rich repeat containing 17

Berechnete Masse:

441 aa, 52 kDa

Beobachtete Masse:

52 kDa

Reinigungsmethode:

Antigen-affinitätsgereinigt

Empfohlene Verdünnungen:

WB 1:200-1:1000

Anwendungen

Geprüfte Anwendungen:

WB, ELISA

In Publikationen genannte Anwendungen:

WB

Getestete Reaktivität:

Human, Maus

Zitierte Arten:

Human, Maus

Positivkontrollen:

WB: HeLa-Zellen, Mausherzgewebe

Hintergrundinformationen

Leucine-rich repeat-containing protein 17 (LRRC17) is an LRR protein predominantly expressed by osteoblasts. LRRC17 acts as a negative regulator of receptor activator of NF-kappaB ligand (RANKL)-induced osteoclast differentiation (PMID: 19336404). It has been reported that low plasma level of LRRC17 is an independent risk factor for osteoporotic fractures (PMID: 27355564).

Bemerkenswerte Veröffentlichungen

Verfasser	Pubmed ID	Journal	Anwendung
Da Song	33986831	Exp Ther Med	WB
Fei Liu	33865167	Redox Biol	WB

Lagerung

Lagerungsbedingungen:

Bei -20°C lagern. Nach dem Versand ein Jahr lang stabil

Lagerungspuffer:

PBS mit 0.02% Natriumazid und 50% Glycerin pH 7.3.

Aliquotieren ist nicht notwendig bei -20°C Lagerung

*** 20ul-Größen enthalten 0.1% BSA

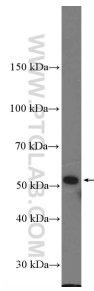
For technical support and original validation data for this product please contact:

T: 1 (888) 4PTGLAB (1-888-478-4522) (toll free
in USA), or 1(312) 455-8498 (outside USA)

E: proteintech@ptglab.com
W: ptglab.com

This product is exclusively available under Proteintech Group brand and is not available to purchase from any other manufacturer.

Ausgewählte Validierungsdaten



HeLa cells were subjected to SDS PAGE followed by western blot with 20918-1-AP (LRRC17 Antibody) at dilution of 1:300 incubated at room temperature for 1.5 hours.