

Nur für Forschungszwecke

ITCH Polyklonaler Antikörper

Katalog-Nr.: 20920-1-AP

Vorgestelltes Produkt

11 Publikationen



Allgemeine Informationen

Katalog-Nr.:
20920-1-AP

Größe:
150ul, Konzentration: 300 µg/ml von
Nanodrop und 233 µg/ml durch die
Bradford-Methode mit BSA als
Standard;

Wirt:
Kaninchen

Isotyp:
IgG

Immunogen Katalognummer:
AG15120

GenBank-Zugangsnummer:
BC011571

GeneID (NCBI):
83737

Vollständiger Name:
itchy E3 ubiquitin protein ligase
homolog (mouse)

Berechnete Masse:
903 aa, 103 kDa

Beobachtete Masse:
103 kDa, 70 kDa

Reinigungsmethode:

Antigen-Affinitätsreinigung

Empfohlene Verdünnungen:

WB 1:1000-1:4000

IP 0.5-4.0 µg für IP und 1:200-1:1000

für WB

IHC 1:50-1:500

Anwendungen

Geprüfte Anwendungen:

IHC, IP, WB, ELISA

In Publikationen genannte Anwendungen:

CoIP, IHC, IP, WB

Getestete Reaktivität:

Human, Maus

Zitierte Arten:

Human, Maus, Ratte

Hinweis-IHC: Antigendemaskierung mit TE-Puffer pH 9,0 empfohlen. (*) Wahlweise kann die Antigendemaskierung auch mit Citratpuffer pH 6,0 erfolgen.

Positivkontrollen:

WB: HEK-293-Zellen, HeLa-Zellen, K-562-Zellen, NIH/3T3-Zellen, Raji-Zellen, U-251-Zellen

IP: HEK-293-Zellen, HeLa-Zellen

IHC: humanes Mammakarzinomgewebe,

Hintergrundinformationen

ITCH is an essential component of a ubiquitin-editing protein complex, comprising also TNFAIP3, TAX1BP1 and RNF11, that ensures the transient nature of inflammatory signaling pathways. It is involved in the regulation of apoptosis and reactive oxygen species levels through the ubiquitination and proteasomal degradation of TXNIP. ITCH can be cleaved by caspase-3, -6, and -7 on residue Asp240 and form a 65 kDa cleaved form (PMID: 19541840).

Bemerkenswerte Veröffentlichungen

Verfasser	Pubmed ID	Journal	Anwendung
Qian Yun Ge	34841685	Clin Transl Med	WB,IP
Xiaodong Zhang	36258021	Oncogene	WB
Yuhong Zhang	34628513	J Mol Med (Berl)	WB

Lagerung

Lagerungsbedingungen:

Bei -20°C lagern. Nach dem Versand ein Jahr lang stabil

Lagerungspuffer:

PBS mit 0.02% Natriumazid und 50% Glycerin pH 7.3.

Aliquotieren ist nicht notwendig bei -20°C Lagerung

*** 20ul-Größen enthalten 0.1% BSA

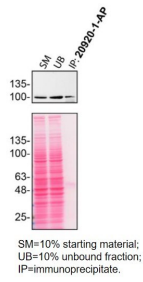
For technical support and original validation data for this product please contact:

T: 1 (888) 4PTGLAB (1-888-478-4522) (toll free in USA), or 1(312) 455-8498 (outside USA)

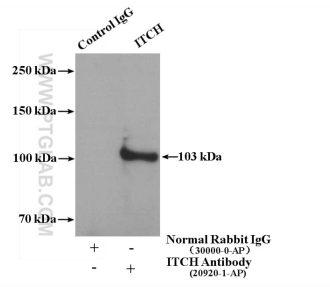
E: proteintech@ptglab.com
W: ptglab.com

This product is exclusively available under Proteintech Group brand and is not available to purchase from any other manufacturer.

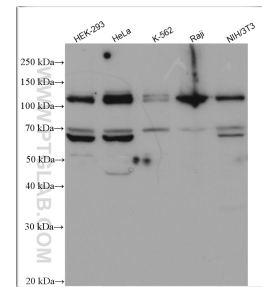
Ausgewählte Validierungsdaten



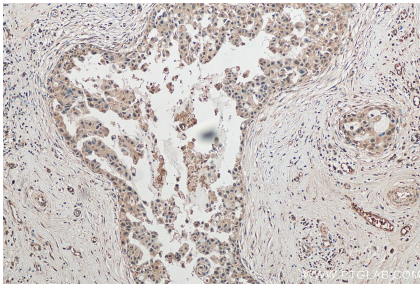
HeLa lysates prepared and IP of ITCH performed using 2.0 µg of 20920-1-AP coupled to protein A-Sepharose beads. The Ponceau stained transfers of each blot are shown. Data provided by YCharOS, an open science company with a mission to validate commercial antibodies to improve scientific reproducibility and transparency.



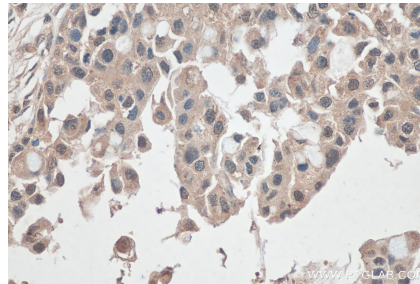
IP result of anti-ITCH (IP:20920-1-AP, 4µg; Detection:20920-1-AP 1:300) with HEK-293 cells lysate 2400 µg.



Various lysates were subjected to SDS PAGE followed by western blot with 20920-1-AP (ITCH antibody) at dilution of 1:2000 incubated at room temperature for 1.5 hours.



Immunohistochemical analysis of paraffin-embedded human breast cancer tissue slide using 20920-1-AP (ITCH antibody) at dilution of 1:200 (under 10x lens). Heat mediated antigen retrieval with Tris-EDTA buffer (pH 9.0).



Immunohistochemical analysis of paraffin-embedded human breast cancer tissue slide using 20920-1-AP (ITCH antibody) at dilution of 1:200 (under 40x lens). Heat mediated antigen retrieval with Tris-EDTA buffer (pH 9.0).