

Nur für Forschungszwecke

PTAFR Polyklonaler Antikörper

Katalog-Nr.: 20921-1-AP

2 Publikationen



Allgemeine Informationen

Katalog-Nr.: 20921-1-AP	GenBank-Zugangsnummer: BC013816	Reinigungsmethode: Antigen-Affinitätsreinigung
Größe: 150ul, Konzentration: 300 µg/ml von Nanodrop und 293 µg/ml durch die Bradford-Methode mit BSA als Standard;	GeneID (NCBI): 5724	Empfohlene Verdünnungen: IHC 1:20-1:200
Wirt: Kaninchen	Vollständiger Name: platelet-activating factor receptor	
Isotyp: IgG	Berechnete Masse: 342 aa, 39 kDa	
Immunogen Katalognummer: AG15128		

Anwendungen

Geprüfte Anwendungen: FC, IHC, ELISA	Positivkontrollen: IHC : humanes Lungengewebe, humanes Herzgewebe
In Publikationen genannte Anwendungen: WB	
Getestete Reaktivität: Human	
Zitierte Arten: Human, Maus	
Hinweis-IHC: Antigenmaskierung mit TE-Puffer pH 9,0 empfohlen. (*) Wahlweise kann die Antigenmaskierung auch mit Citratpuffer pH 6,0 erfolgen.	

Hintergrundinformationen

Bemerkenswerte Veröffentlichungen

Verfasser	Pubmed ID	Journal	Anwendung
Can Cao	29808000	Nat Struct Mol Biol	
Zhiying Tian	36624474	Gut Pathog	WB

Lagerung

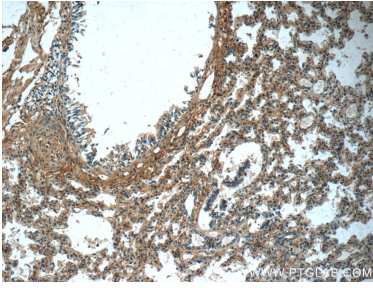
Lagerungsbedingungen:
Bei -20°C lagern. Nach dem Versand ein Jahr lang stabil
Lagerungspuffer:
PBS mit 0.02% Natriumazid und 50% Glycerin pH 7.3.
Aliquotieren ist nicht notwendig bei -20°C Lagerung

*** 20ul-Größen enthalten 0.1% BSA

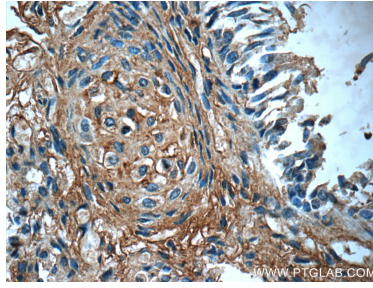
For technical support and original validation data for this product please contact:
T: 1 (888) 4PTGLAB (1-888-478-4522) (toll free in USA), or 1(312) 455-8498 (outside USA)
E: proteintech@ptglab.com
W: ptglab.com

This product is exclusively available under Proteintech Group brand and is not available to purchase from any other manufacturer.

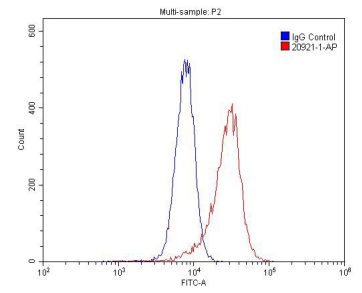
Ausgewählte Validierungsdaten



Immunohistochemical analysis of paraffin-embedded human lung tissue slide using 20921-1-AP (PTAFR Antibody) at dilution of 1:50 (under 10x lens).



Immunohistochemical analysis of paraffin-embedded human lung tissue slide using 20921-1-AP (PTAFR Antibody) at dilution of 1:50 (under 40x lens).



1×10^6 HL-60 cells were stained with 0.2 μ g PTAFR antibody (20921-1-AP, red) and control antibody (IgG Control, blue). Fixed with 4% PFA blocked with 3% BSA (30 min). Alexa Fluor 488-conjugated AffiniPure Goat Anti-Rabbit IgG(H+L) with dilution 1:1500.