

Nur für Forschungszwecke

LAMC1 Polyklonaler Antikörper

Katalog-Nr.:20928-1-AP



Allgemeine Informationen

Katalog-Nr.:
20928-1-AP

Größe:
150ul , Konzentration: 300 µg/ml von
Nanodrop und 240 µg/ml durch die
Bradford-Methode mit BSA als
Standard;

Wirt:
Kaninchen

Isotyp:
IgG

Immunogen Katalognummer:
AG14674

GenBank-Zugangsnummer:
BC015586

GeneID (NCBI):
3915

Vollständiger Name:
laminin, gamma 1 (formerly LAMB2)

Berechnete Masse:
178 kDa

Beobachtete Masse:
220 kDa, 178 kDa

Reinigungsmethode:

Antigen-Affinitätsreinigung

Empfohlene Verdünnungen:

WB 1:500-1:1000
IP 0.5-4.0 µg für IP und 1:500-1:2000
für WB

Anwendungen

Geprüfte Anwendungen:

IP, WB,ELISA

Getestete Reaktivität:

Human

Positivkontrollen:

WB : DU 145-Zellen, A431-Zellen, HeLa-Zellen

IP : DU 145-Zellen,

Hintergrundinformationen

Lagerung

Lagerungsbedingungen:

Bei -20°C lagern. Nach dem Versand ein Jahr lang stabil

Lagerungspuffer:

PBS mit 0.02% Natriumazid und 50% Glycerin pH 7.3.

Aliquotieren ist nicht notwendig bei -20°C Lagerung

*** 20ul-Größen enthalten 0.1% BSA

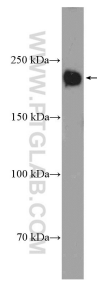
For technical support and original validation data for this product please contact:

T: 1 (888) 4PTGLAB (1-888-478-4522) (toll free
in USA), or 1(312) 455-8498 (outside USA)

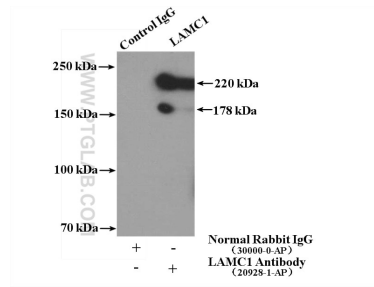
E: proteintech@ptglab.com
W: ptglab.com

This product is exclusively available under Proteintech Group brand and is not available to purchase from any other manufacturer.

Ausgewählte Validierungsdaten



DU 145 cells were subjected to SDS PAGE followed by western blot with 20928-1-AP (LAMC1 Antibody) at dilution of 1:600 incubated at room temperature for 1.5 hours.



IP Result of anti-LAMC1 (IP:20928-1-AP, 4ug; Detection:20928-1-AP 1:1000) with DU 145 cells lysate 3600ug.