

Nur für Forschungszwecke

# TBR1 Polyklonaler Antikörper

Katalog-Nr.:20932-1-AP

30 Publikationen



## Allgemeine Informationen

Katalog-Nr.:  
20932-1-AP

Größe:  
150ul, Konzentration: 350 µg/ml von  
Nanodrop und 273 µg/ml durch die  
Bradford-Methode mit BSA als  
Standard;

Wirt:  
Kaninchen

Isotyp:  
IgG

Immunogen Katalognummer:  
AG14935

GenBank-Zugangsnummer:  
BC104844

GeneID (NCBI):  
10716

Vollständiger Name:  
T-box, brain, 1

Berechnete Masse:  
682 aa, 74 kDa

Beobachtete Masse:  
74 kDa

Reinigungsmethode:  
Antigen-Affinitätsreinigung

Empfohlene Verdünnungen:  
WB 1:500-1:1000  
IP 0.5-4.0 µg für IP und 1:500-1:1000  
für WB  
IHC 1:20-1:200  
IF 1:50-1:500

## Anwendungen

Geprüfte Anwendungen:  
IF, IHC, IP, WB, ELISA

In Publikationen genannte Anwendungen:  
IF, IHC, WB

Getestete Reaktivität:  
Human, Maus, Ratte

Zitierte Arten:  
Human, Maus, Ratte

**Hinweis-IHC: Antigendemaskierung mit TE-  
Puffer pH 9,0 empfohlen. (\*) Wahlweise  
kann die Antigendemaskierung auch mit  
Citratpuffer pH 6,0 erfolgen.**

Positivkontrollen:

WB : Maushirngewebe,

IP : Maushirngewebe,

IHC : humanes Hirngewebe, Maushirngewebe,  
Rattenhirngewebe

IF : Maushirngewebe,

## Hintergrundinformationen

TBR1, also named as T-box brain protein 1, is a 682 amino acid protein, which contains one T-box DNA-binding domain and localizes in the nucleus. TBR1 is expressed in the brain and as a transcriptional regulator is involved in developmental processes. TBR1 is required for normal brain development.

## Bemerkenswerte Veröffentlichungen

Verfasser	Pubmed ID	Journal	Anwendung
Inseyah Bagasrawala	27746712	Front Neurosci	WB,IF
Inseyah Bagasrawala	27664962	Cereb Cortex	WB,IHC
Giedre Miskinyte	30307948	PLoS One	IF

## Lagerung

Lagerungsbedingungen:

Bei -20°C lagern. Nach dem Versand ein Jahr lang stabil

Lagerungspuffer:

PBS mit 0.02% Natriumazid und 50% Glycerin pH 7.3.

Aliquotieren ist nicht notwendig bei -20°C Lagerung

\*\*\* 20ul-Größen enthalten 0.1% BSA

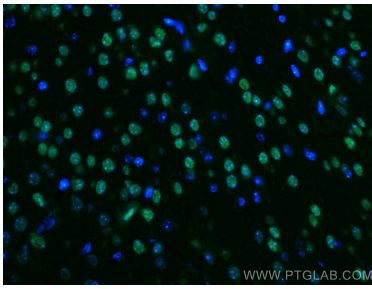
For technical support and original validation data for this product please contact:

T: 1 (888) 4PTGLAB (1-888-478-4522) (toll free  
in USA), or 1(312) 455-8498 (outside USA)

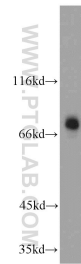
E: proteintech@ptglab.com  
W: ptglab.com

This product is exclusively available under Proteintech Group brand and is not available to purchase from any other manufacturer.

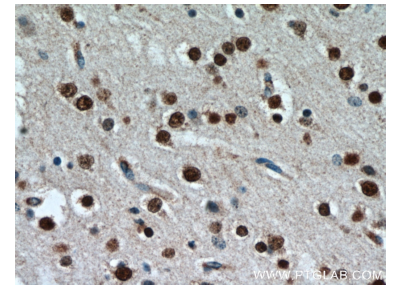
## Ausgewählte Validierungsdaten



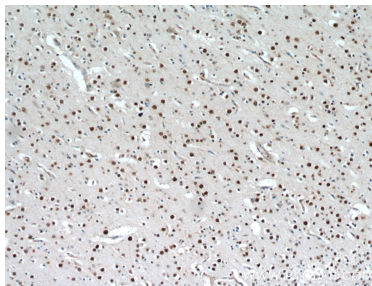
Immunofluorescent analysis of (4% PFA) fixed mouse brain tissue using TBR1 antibody (20932-1-AP) at dilution of 1:200 and CoraLite®488-Conjugated AffiniPure Goat Anti-Rabbit IgG(H+L).



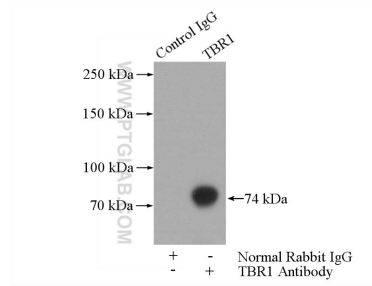
mouse brain tissue were subjected to SDS PAGE followed by western blot with 20932-1-AP (TBR1 antibody) at dilution of 1:500 incubated at room temperature for 1.5 hours.



Immunohistochemical analysis of paraffin-embedded human brain using 20932-1-AP (TBR1 antibody) at dilution of 1:100 (under 40x lens).



Immunohistochemical analysis of paraffin-embedded human brain using 20932-1-AP (TBR1 antibody) at dilution of 1:100 (under 10x lens).



IP Result of anti-TBR1 (IP:20932-1-AP, 4ug; Detection:20932-1-AP 1:600) with mouse brain tissue lysate 4000ug.