

Nur für Forschungszwecke

# ABHD14B Polyklonaler Antikörper

Katalog-Nr.:20952-1-AP



## Allgemeine Informationen

<b>Katalog-Nr.:</b> 20952-1-AP	<b>GenBank-Zugangsnummer:</b> BC007234	<b>Reinigungsmethode:</b> Antigen-Affinitätsreinigung
<b>Größe:</b> 150ul , Konzentration: 500 µg/ml von Nanodrop;	<b>GeneID (NCBI):</b> 84836	<b>Empfohlene Verdünnungen:</b> WB 1:500-1:2400 IHC 1:20-1:200 IF 1:10-1:100
<b>Wirt:</b> Kaninchen	<b>Vollständiger Name:</b> abhydrolase domain containing 14B	
<b>Isotyp:</b> IgG	<b>Berechnete Masse:</b> 210 aa, 22 kDa	
<b>Immunogen Katalognummer:</b> AG15097	<b>Beobachtete Masse:</b> 22-25 kDa	

## Anwendungen

### Geprüfte Anwendungen:

IF, IHC, WB,ELISA

### Getestete Reaktivität:

Human, Maus, Ratte

**Hinweis-IHC: Antigenmaskierung mit TE-Puffer pH 9,0 empfohlen. (\*) Wahlweise kann die Antigenmaskierung auch mit Citratpuffer pH 6,0 erfolgen.**

### Positivkontrollen:

WB : L02-Zellen, Maus-Dünndarmgewebe

IHC : humanes Prostatahyperplasie-Gewebe, humanes Milzgewebe

IF : HepG2-Zellen,

## Hintergrundinformationen

### Lagerung

#### Lagerungsbedingungen:

Bei -20°C lagern. Nach dem Versand ein Jahr lang stabil

#### Lagerungspuffer:

PBS mit 0.02% Natriumazid und 50% Glycerin pH 7.3.

Aliquotieren ist nicht notwendig bei -20°C Lagerung

\*\*\* 20ul-Größen enthalten 0.1% BSA

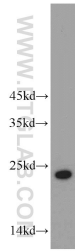
For technical support and original validation data for this product please contact:

T: 1 (888) 4PTGLAB (1-888-478-4522) (toll free in USA), or 1(312) 455-8498 (outside USA)

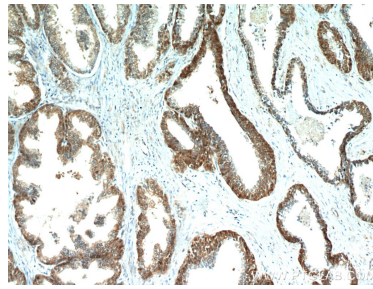
E: [proteintech@ptglab.com](mailto:proteintech@ptglab.com)  
W: [ptglab.com](http://ptglab.com)

This product is exclusively available under Proteintech Group brand and is not available to purchase from any other manufacturer.

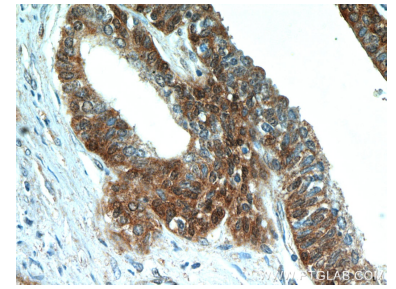
## Ausgewählte Validierungsdaten



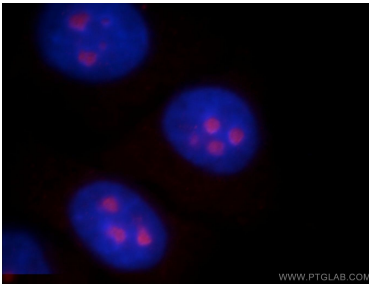
L02 cells were subjected to SDS PAGE followed by western blot with 20952-1-AP (ABHD14B antibody) at dilution of 1:400 incubated at room temperature for 1.5 hours.



Immunohistochemical analysis of paraffin-embedded human prostate hyperplasia using 20952-1-AP (ABHD14B antibody) at dilution of 1:50 (under 10x lens).



Immunohistochemical analysis of paraffin-embedded human prostate hyperplasia using 20952-1-AP (ABHD14B antibody) at dilution of 1:50 (under 40x lens).



Immunofluorescent analysis of HepG2 cells, using ABHD14B antibody 20952-1-AP at 1:25 dilution and Rhodamine-labeled goat anti-rabbit IgG (red). Blue pseudocolor = DAPI (fluorescent DNA dye).