

Nur für Forschungszwecke

DEPDC6/Deptor Polyklonaler Antikörper



Katalog-Nr.: 20985-1-AP

8 Publikationen

Allgemeine Informationen

Katalog-Nr.: 20985-1-AP	GenBank-Zugangsnummer: NM_022783	Reinigungsmethode: Antigen-Affinitätsreinigung
Größe: 150ul, Konzentration: 900 µg/ml von Nanodrop und 813 µg/ml durch die Bradford-Methode mit BSA als Standard;	GeneID (NCBI): 64798	Empfohlene Verdünnungen: WB 1:500-1:2000 IHC 1:50-1:500 IF 1:10-1:100
Wirt: Kaninchen	Vollständiger Name: DEP domain containing 6	
Isotyp: IgG	Berechnete Masse: 46 kDa	
	Beobachtete Masse: 40-45 kDa	

Anwendungen

Gepriüfte Anwendungen: IF, IHC, WB, ELISA	Positivkontrollen: WB : HeLa-Zellen, A2780-Zellen, COLO 320-Zellen, HEK-293-Zellen, MCF-7-Zellen
In Publikationen genannte Anwendungen: IF, IHC, WB	IHC : humanes Leberkarzinomgewebe, humanes Schilddrüsenkarzinomgewebe
Getestete Reaktivität: Human, Maus, Ratte	IF : HepG2-Zellen,
Zitierte Arten: Human, Maus	
Hinweis-IHC: Antigendemaskierung mit TE-Puffer pH 9,0 empfohlen. (*) Wahlweise kann die Antigendemaskierung auch mit Citratpuffer pH 6,0 erfolgen.	

Hintergrundinformationen

DEPDC6, also named as DEPTOR, was identified as a novel mTOR-interacting protein whose over-expression in certain cell types represents a new mechanism for activating PI3K/Akt signaling and promoting cell survival. It negative regulator of the mTORC1 and mTORC2 signaling pathways. DEPDC6 inhibits the kinase activity of both complexes. The antibody is specific to DEPDC6.

Bemerkenswerte Veröffentlichungen

Verfasser	Pubmed ID	Journal	Anwendung
Yue Zhai	29940800	Autophagy	WB
Mengmeng Cheng	27224922	Oncotarget	WB
Xiaoling Yu	27179948	Gene	WB

Lagerung

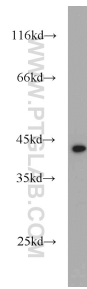
Lagerungsbedingungen:
Bei -20°C lagern. Nach dem Versand ein Jahr lang stabil
Lagerungspuffer:
PBS mit 0.02% Natriumazid und 50% Glycerin pH 7.3.
Aliquotieren ist nicht notwendig bei -20°C Lagerung

*** 20ul-Größen enthalten 0.1% BSA

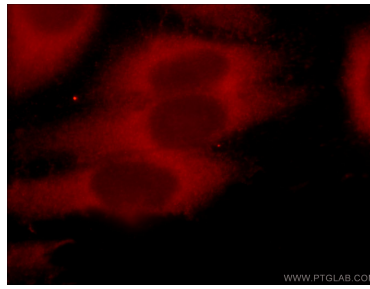
For technical support and original validation data for this product please contact:
T: 1 (888) 4PTGLAB (1-888-478-4522) (toll free in USA), or 1(312) 455-8498 (outside USA)
E: proteintech@ptglab.com
W: ptglab.com

This product is exclusively available under Proteintech Group brand and is not available to purchase from any other manufacturer.

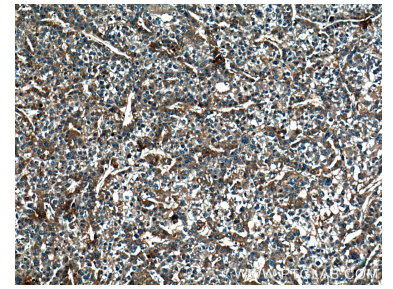
Ausgewählte Validierungsdaten



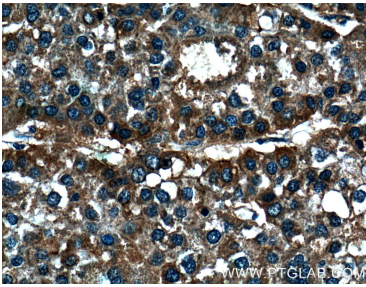
HeLa cells were subjected to SDS PAGE followed by western blot with 20985-1-AP (DEPDC6/Deptor antibody) at dilution of 1:1000 incubated at room temperature for 1.5 hours.



Immunofluorescent analysis of HepG2 cells using 20985-1-AP (DEPDC6/Deptor antibody) at dilution of 1:25 and Rhodamine-Goat anti-Rabbit IgG.



Immunohistochemical analysis of paraffin-embedded human liver cancer tissue slide using 20985-1-AP (DEPDC6/Deptor antibody at dilution of 1:200 (under 10x lens).



Immunohistochemical analysis of paraffin-embedded human liver cancer tissue slide using 20985-1-AP (DEPDC6/Deptor antibody at dilution of 1:200 (under 40x lens).