

Nur für Forschungszwecke

TMEM106B Polyklonaler Antikörper



Katalog-Nr.: 20995-1-AP

Vorgestelltes Produkt

6 Publikationen

Allgemeine Informationen

Katalog-Nr.: 20995-1-AP	GenBank-Zugangsnummer: BC033901	Reinigungsmethode: Antigen-Affinitätsreinigung
Größe: 150ul, Konzentration: 700 µg/ml von Nanodrop;	GeneID (NCBI): 54664	Empfohlene Verdünnungen: WB 1:500-1:2000
Wirt: Kaninchen	Vollständiger Name: transmembrane protein 106B	
Isotyp: IgG	Berechnete Masse: 31 kDa	
Immunogen Katalognummer: AG14264	Beobachtete Masse: 31-35 kDa, 40-55 kDa	

Anwendungen

Geprüfte Anwendungen: WB, ELISA	Positivkontrollen: WB : A549-Zellen, HeLa-Zellen, HepG2-Zellen
In Publikationen genannte Anwendungen: IF, IHC, WB	
Getestete Reaktivität: Human, Maus	
Zitierte Arten: Human, Maus	

Hintergrundinformationen

TMEM106B is a genetic risk factor for frontotemporal lobar degeneration with TDP-43 inclusions (FTLD-TDP). Amyotrophic lateral sclerosis (ALS), like FTLD-TDP, is characterized by pathological TDP-43 inclusions. TMEM106B expression in the brain may be linked to mechanisms of disease in FTLD-TDP and risk alleles confer genetic susceptibility by increasing gene expression. TMEM106B can be showed as 31-55 kDa and 70-90 kDa (Glycosylated or Dimer) form in western blot test. (PMID: 27543298, 22895706, PMID: 23136129).

Bemerkenswerte Veröffentlichungen

Verfasser	Pubmed ID	Journal	Anwendung
Kui Xiao	34714841	PLoS One	WB
Jun-Ichi Satoh	24684749	Alzheimers Res Ther	WB
Andrew Chang	35247328	Cell	IHC

Lagerung

Lagerungsbedingungen:
Bei -20°C lagern. Nach dem Versand ein Jahr lang stabil
Lagerungspuffer:
PBS mit 0.02% Natriumazid und 50% Glycerin pH 7.3.
Aliquotieren ist nicht notwendig bei -20°C Lagerung

*** 20ul-Größen enthalten 0.1% BSA

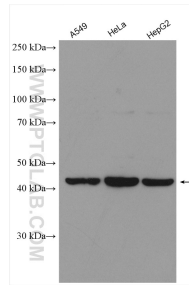
For technical support and original validation data for this product please contact:

T: 1 (888) 4PTGLAB (1-888-478-4522) (toll free in USA), or 1(312) 455-8498 (outside USA)

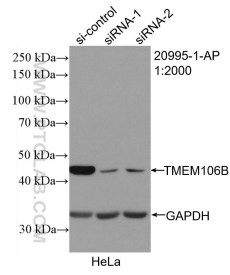
E: proteintech@ptglab.com
W: ptglab.com

This product is exclusively available under Proteintech Group brand and is not available to purchase from any other manufacturer.

Ausgewählte Validierungsdaten



Various lysates were subjected to SDS PAGE followed by western blot with 20995-1-AP (TMEM106B antibody) at dilution of 1:1000 incubated at room temperature for 1.5 hours.



WB result of TMEM106B antibody (20995-1-AP; 1:2000; incubated at room temperature for 1.5 hours) with sh-Control and sh-TMEM106B transfected HeLa cells.