

Nur für Forschungszwecke

KLF5 Polyklonaler Antikörper

Katalog-Nr.: 21017-1-AP

Vorgestelltes Produkt

34 Publikationen



Allgemeine Informationen

Katalog-Nr.: 21017-1-AP	GenBank-Zugangsnummer: BC042131	Reinigungsmethode: Antigen-Affinitätsreinigung
Größe: 150ul, Konzentration: 600 µg/ml von Nanodrop;	GeneID (NCBI): 688	Empfohlene Verdünnungen: WB 1:2000-1:10000 IP 0.5-4.0 µg für IP und 1:500-1:1000 für WB
Wirt: Kaninchen	Vollständiger Name: Krueppel-like factor 5 (intestinal)	IHC 1:50-1:500 IF 1:50-1:500
Isotyp: IgG	Berechnete Masse: 457 aa, 51 kDa	
Immunogen Katalognummer: AG15267	Beobachtete Masse: 51-55 kDa	

Anwendungen

Geprüfte Anwendungen:

IF, IHC, IP, WB, ELISA

In Publikationen genannte Anwendungen:

ChIP, CoIP, IF, IHC, IP, WB

Getestete Reaktivität:

Human, Maus, Ratte

Zitierte Arten:

Human, Maus, Ratte

Hinweis-IHC: Antigenmaskierung mit TE-Puffer pH 9,0 empfohlen. (*) Wahlweise kann die Antigenmaskierung auch mit Citratpuffer pH 6,0 erfolgen.

Positivkontrollen:

WB: HeLa-Zellen, A549-Zellen, Caco-2-Zellen, COLO 320-Zellen, HCT 116-Zellen, HT-1080.Zellen, humanes Hodengewebe, Maus-Dünndarmgewebe, Maus-Kolongewebe, PC-3-Zellen

IP: HeLa-Zellen,

IHC: Mausembryogewebe,

IF: HeLa-Zellen,

Hintergrundinformationen

KLF5, also known as BTEB2 and IKLF, is a member of the Krueppel-like transcription factor family. It is a transcription factor for SMemb/non-muscle myosin heavy chain-B (NMHC-B). It is a molecular marker of phenotypically modulated smooth-muscle cells. KLF5 seems to be a key element linking external stress and cardiovascular remodeling. This antibody detects the 50-60 kDa isoform 1 of KLF5. The antibody can recognize isoform 2 (33 kDa) and isoform 3 (18 kDa) too.

Bemerkenswerte Veröffentlichungen

Verfasser	Pubmed ID	Journal	Anwendung
Yuehua Ma	30226614	Oncol Rep	WB,IHC,CoIP
Jian-Zhong Zhang	30322616	Biochem Biophys Res Commun	WB,IF
Xi Chen	33033902	Mol Biol Rep	WB,ChIP

Lagerung

Lagerungsbedingungen:

Bei -20°C lagern. Nach dem Versand ein Jahr lang stabil

Lagerungspuffer:

PBS mit 0.02% Natriumazid und 50% Glycerin pH 7.3.

Aliquotieren ist nicht notwendig bei -20°C Lagerung

*** 20ul-Größen enthalten 0.1% BSA

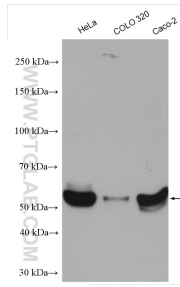
For technical support and original validation data for this product please contact:

T: 1 (888) 4PTGLAB (1-888-478-4522) (toll free in USA), or 1(312) 455-8498 (outside USA)

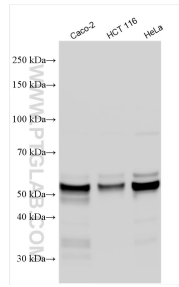
E: proteintech@ptglab.com
W: ptglab.com

This product is exclusively available under Proteintech Group brand and is not available to purchase from any other manufacturer.

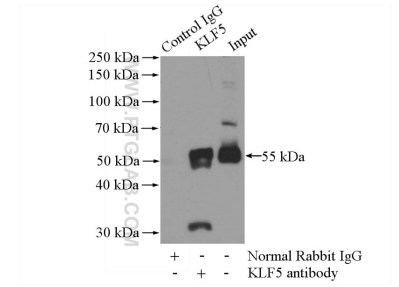
Ausgewählte Validierungsdaten



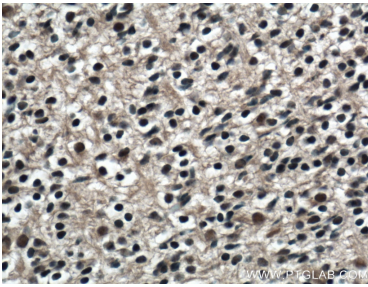
Various lysates were subjected to SDS PAGE followed by western blot with 21017-1-AP (KLF5 antibody) at dilution of 1:5000 incubated at room temperature for 1.5 hours.



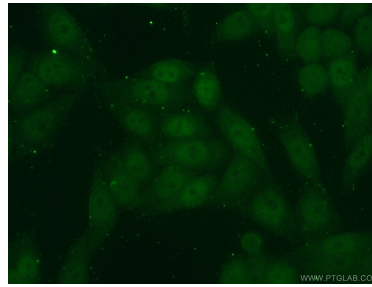
Various lysates were subjected to SDS PAGE followed by western blot with 21017-1-AP (KLF5 antibody) at dilution of 1:4000 incubated at room temperature for 1.5 hours.



IP Result of anti-KLF5 (IP:21017-1-AP, 4ug; Detection:21017-1-AP 1:500) with HeLa cells lysate 2800ug.



Immunohistochemical analysis of paraffin-embedded mouse embryo tissue slide using 21017-1-AP (KLF5 Antibody) at dilution of 1:200 (under 40x lens). Heat mediated antigen retrieval with Tris-EDTA buffer (pH 9.0).



Immunofluorescent analysis of (10% Formaldehyde) fixed HeLa cells using 21017-1-AP (KLF5 antibody) at dilution of 1:50 and Alexa Fluor 488-conjugated AffiniPure Goat Anti-Rabbit IgG(H+L).