

Nur für Forschungszwecke

GLUT4 Polyklonaler Antikörper

Katalog-Nr.: 21048-1-AP

25 Publikationen



Allgemeine Informationen

Katalog-Nr.: 21048-1-AP	GenBank-Zugangsnummer: BC069615	Reinigungsmethode: Antigen-Affinitätsreinigung
Größe: 150ul, Konzentration: 350 µg/ml von Nanodrop und 187 µg/ml durch die Bradford-Methode mit BSA als Standard;	GeneID (NCBI): 6517	Empfohlene Verdünnungen: WB 1:200-1:500 IHC 1:50-1:500
Wirt: Kaninchen	Vollständiger Name: solute carrier family 2 (facilitated glucose transporter), member 4	
Isotyp: IgG	Berechnete Masse: 509 aa, 55 kDa	
Immunogen Katalognummer: AG15390	Beobachtete Masse: 50-55 kDa	

Anwendungen

Geprüfte Anwendungen: IHC, WB, ELISA	Positivkontrollen: WB: Maus-Fettgewebe, Maushirngewebe, Rattenhirngewebe IHC: Maus-Skelettmuskelgewebe, humanes Herzgewebe, Maus-Cerebellum-Gewebe
In Publikationen genannte Anwendungen: IF, IHC	
Getestete Reaktivität: Human, Maus, Ratte	
Zitierte Arten: Human, Maus, Ratte, Brandts Mongolische Wühlmaus (Lasiopodomys Brandtii)	
Hinweis-IHC: Antigenmaskierung mit TE-Puffer pH 9,0 empfohlen. (*) Wahlweise kann die Antigenmaskierung auch mit Citratpuffer pH 6,0 erfolgen.	

Hintergrundinformationen

GLUT4 is a member of GLUT family of transmembrane hexose transporters. It is an INS receptor that mediates INS-stimulated glucose transport in fat and muscle where it is predominantly expressed. In response to INS stimulation, GLUT4 experienced translocation from trans-Golgi network to plasma membrane. The impairment of GLUT4 translocation is associated with diabetes.

Bemerkenswerte Veröffentlichungen

Verfasser	Pubmed ID	Journal	Anwendung
Haoran Li	28990097	Mol Med Rep	
Krishna B Singh	31555797	Carcinogenesis	
Ying Li	34548056	BMC Musculoskelet Disord	WB

Lagerung

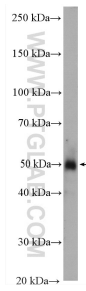
Lagerungsbedingungen:
Bei -20°C lagern. Nach dem Versand ein Jahr lang stabil
Lagerungspuffer:
PBS mit 0.02% Natriumazid und 50% Glycerin pH 7.3.
Aliquotieren ist nicht notwendig bei -20°C Lagerung

*** 20ul-Größen enthalten 0.1% BSA

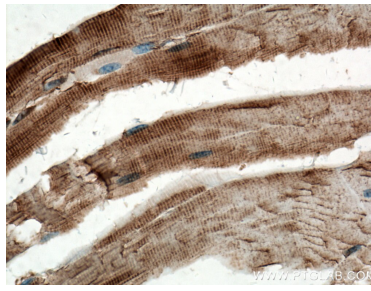
For technical support and original validation data for this product please contact:
T: 1 (888) 4PTGLAB (1-888-478-4522) (toll free in USA), or 1(312) 455-8498 (outside USA)
E: proteintech@ptglab.com
W: ptglab.com

This product is exclusively available under Proteintech Group brand and is not available to purchase from any other manufacturer.

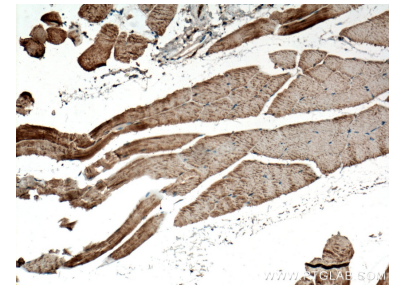
Ausgewählte Validierungsdaten



mouse adipose tissue were subjected to SDS PAGE followed by western blot with 21048-1-AP (GLUT4 antibody) at dilution of 1:300 incubated at room temperature for 1.5 hours.



Immunohistochemical analysis of paraffin-embedded mouse skeletal muscle tissue slide using 21048-1-AP (GLUT4 antibody) at dilution of 1:200 (under 40x lens. Heat mediated antigen retrieval with Tris-EDTA buffer (pH 9.0).



Immunohistochemical analysis of paraffin-embedded mouse skeletal muscle tissue slide using 21048-1-AP (GLUT4 antibody) at dilution of 1:200 (under 10x lens. Heat mediated antigen retrieval with Tris-EDTA buffer (pH 9.0).