

Allgemeine Informationen

Katalog-Nr.:
21069-1-AP

Größe:
150ul, Konzentration: 200 µg/ml von
Nanodrop und 133 µg/ml durch die
Bradford-Methode mit BSA als
Standard;

Wirt:
Kaninchen

Isotyp:
IgG

Immunogen Katalognummer:
AG15204

GenBank-Zugangsnummer:
BC110444

GeneID (NCBI):
6493

Vollständiger Name:
single-minded homolog 2
(Drosophila)

Berechnete Masse:
667 aa, 73 kDa

Beobachtete Masse:
60-64 kDa

Reinigungsmethode:

Antigen-Affinitätsreinigung

Empfohlene Verdünnungen:

WB 1:500-1:2000
IP 0.5-4.0 µg für IP und 1:500-1:1000
für WB

Anwendungen

Geprüfte Anwendungen:

IP, WB, ELISA

In Publikationen genannte Anwendungen:

ChIP

Getestete Reaktivität:

Human, Maus, Ratte

Zitierte Arten:

Human

Positivkontrollen:

WB: COLO 320-Zellen, humanes
Skelettmuskelgewebe, Maus-Skelettmuskelgewebe,
PC-3-Zellen

IP: Maus-Skelettmuskelgewebe,

Hintergrundinformationen

SIM2, also named as single-minded homolog 2, is a 667 amino acid protein, which contains 1 bHLH (basic helix-loop-helix) domain and one PAS-associated C-terminal domain. SIM2 localizes in the nucleus and has two isoforms. Isoform SIM2 is a 73 kDa protein and Isoform SIM2S is 63 kDa protein. SIM2 as a transcription factor may be a master gene of CNS development in cooperation with Arnt. It may have pleiotropic effects in the tissues expressed during development.

Bemerkenswerte Veröffentlichungen

Verfasser	Pubmed ID	Journal	Anwendung
Emily Lyn Button	35730699	Biochem J	ChIP

Lagerung

Lagerungsbedingungen:

Bei -20°C lagern. Nach dem Versand ein Jahr lang stabil

Lagerungspuffer:

PBS mit 0.02% Natriumazid und 50% Glycerin pH 7.3.

Aliquotieren ist nicht notwendig bei -20°C Lagerung

*** 20ul-Größen enthalten 0.1% BSA

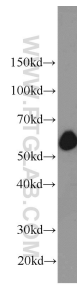
For technical support and original validation data for this product please contact:

T: 1 (888) 4PTGLAB (1-888-478-4522) (toll free
in USA), or 1(312) 455-8498 (outside USA)

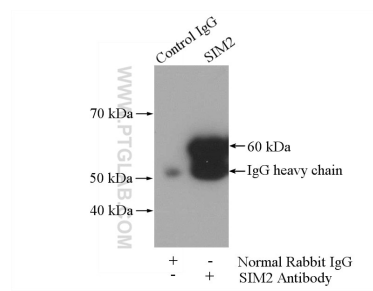
E: proteintech@ptglab.com
W: ptglab.com

This product is exclusively available under Proteintech Group brand and is not available to purchase from any other manufacturer.

Ausgewählte Validierungsdaten



COLO 320 cells were subjected to SDS PAGE followed by western blot with 21069-1-AP (SIM2 antibody) at dilution of 1:1000 incubated at room temperature for 1.5 hours.



IP Result of anti-SIM2 (IP:21069-1-AP, 4ug; Detection:21069-1-AP 1:800) with mouse skeletal muscle tissue lysate 2200ug.