

Nur für Forschungszwecke

# ELOF1 Polyklonaler Antikörper

Katalog-Nr.: 21070-1-AP



## Allgemeine Informationen

Katalog-Nr.:  
21070-1-AP

Größe:  
150ul, Konzentration: 300 µg/ml von  
Nanodrop und 293 µg/ml durch die  
Bradford-Methode mit BSA als  
Standard;

Wirt:  
Kaninchen

Isotyp:  
IgG

Immunogen Katalognummer:  
AG15213

GenBank-Zugangsnummer:  
BC007516

GeneID (NCBI):  
84337

Vollständiger Name:  
elongation factor 1 homolog (S.  
cerevisiae)

Berechnete Masse:  
9,5 kDa

Beobachtete Masse:  
9 kDa

Reinigungsmethode:

Antigen-Affinitätsreinigung

Empfohlene Verdünnungen:

WB 1:500-1:1000

## Anwendungen

Geprüfte Anwendungen:

WB, ELISA

Getestete Reaktivität:

Human, Maus, Ratte

Positivkontrollen:

WB: Jurkat-Zellen, Maus-Pankreasgewebe

## Hintergrundinformationen

### Lagerung

Lagerungsbedingungen:

Bei -20°C lagern. Nach dem Versand ein Jahr lang stabil

Lagerungspuffer:

PBS mit 0.02% Natriumazid und 50% Glycerin pH 7.3.

Aliquotieren ist nicht notwendig bei -20°C Lagerung

\*\*\* 20ul-Größen enthalten 0.1% BSA

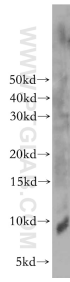
For technical support and original validation data for this product please contact:

T: 1 (888) 4PTGLAB (1-888-478-4522) (toll free  
in USA), or 1(312) 455-8498 (outside USA)

E: [proteintech@ptglab.com](mailto:proteintech@ptglab.com)  
W: [ptglab.com](http://ptglab.com)

This product is exclusively available under Proteintech Group brand and is not available to purchase from any other manufacturer.

## Ausgewählte Validierungsdaten



Jurkat cells were subjected to SDS PAGE followed by western blot with 21070-1-AP (ELOF1 antibody) at dilution of 1:500 incubated at room temperature for 1.5 hours.