

Nur für Forschungszwecke

CNN2 Polyklonaler Antikörper

Katalog-Nr.: 21073-1-AP

Vorgestelltes Produkt

4 Publikationen



Allgemeine Informationen

Katalog-Nr.: 21073-1-AP	GenBank-Zugangsnummer: BC141818	Reinigungsmethode: Antigen-Affinitätsreinigung
Größe: 150ul, Konzentration: 450 µg/ml von Nanodrop und 307 µg/ml durch die Bradford-Methode mit BSA als Standard;	GeneID (NCBI): 1265	Empfohlene Verdünnungen: WB 1:2000-1:10000 IHC 1:20-1:200 IF 1:10-1:100
Wirt: Kaninchen	Vollständiger Name: calponin 2	
Isotyp: IgG	Berechnete Masse: 309 aa, 34 kDa	
Immunogen Katalognummer: AG15225	Beobachtete Masse: 34-36 kDa	

Anwendungen

Geprüfte Anwendungen: IF, IHC, WB, ELISA	Positivkontrollen: WB : HeLa-Zellen, HepG2-Zellen
In Publikationen genannte Anwendungen: IF, IHC, WB	IHC : humanes Herzgewebe, humanes Uterusmyomgewebe
Getestete Reaktivität: Human, Maus, Ratte	IF : HeLa-Zellen, HepG2-Zellen
Zitierte Arten: Human, Maus, Ratte	
Hinweis-IHC: Antigendemaskierung mit TE-Puffer pH 9,0 empfohlen. (*) Wahlweise kann die Antigendemaskierung auch mit Citratpuffer pH 6,0 erfolgen.	

Hintergrundinformationen

Calponin is a family of actin filament-associated proteins which regulate smooth muscle cell contraction. Three isoforms of calponin exist: calponin h1 (CNN1), calponin h2 (CNN2) and calponin 3 (CNN3). Calponin 1 and calponin 2 are predominately expressed in smooth muscle cells and cardiac muscle cells, respectively. Calponin 3 is highly expressed in many tissues including articular cartilage and brain.

Bemerkenswerte Veröffentlichungen

Verfasser	Pubmed ID	Journal	Anwendung
Felipe Paredes	31656131	Circ Res	IF
Shu-Jie Wu	33815099	Front Pharmacol	WB
Holly Holliday	33554073	iScience	IHC, WB

Lagerung

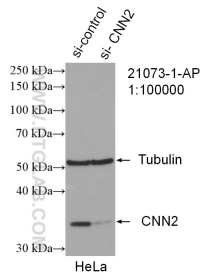
Lagerungsbedingungen:
Bei -20°C lagern. Nach dem Versand ein Jahr lang stabil
Lagerungspuffer:
PBS mit 0.02% Natriumazid und 50% Glycerin pH 7.3.
Aliquotieren ist nicht notwendig bei -20°C Lagerung

*** 20ul-Größen enthalten 0.1% BSA

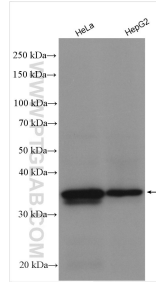
For technical support and original validation data for this product please contact:
T: 1 (888) 4PTGLAB (1-888-478-4522) (toll free in USA), or 1(312) 455-8498 (outside USA)
E: proteintech@ptglab.com
W: ptglab.com

This product is exclusively available under Proteintech Group brand and is not available to purchase from any other manufacturer.

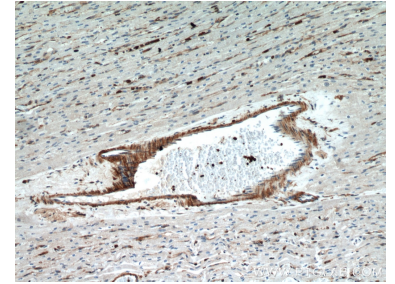
Ausgewählte Validierungsdaten



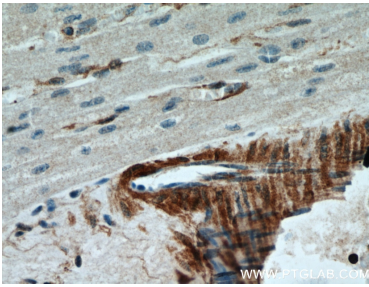
WB result of CNN2 antibody (21073-1-AP; 1:100000; incubated at room temperature for 1.5 hours) with sh-Control and sh-CNN2 transfected HeLa cells.



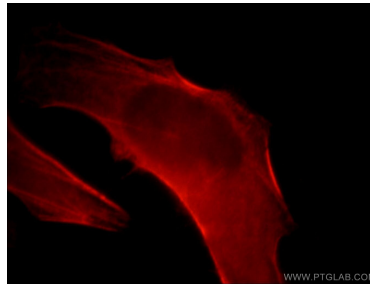
Various lysates were subjected to SDS PAGE followed by western blot with 21073-1-AP (CNN2 antibody) at dilution of 1:5000 incubated at room temperature for 1.5 hours.



Immunohistochemical analysis of paraffin-embedded human heart using 21073-1-AP (CNN2 antibody) at dilution of 1:50 (under 10x lens).



Immunohistochemical analysis of paraffin-embedded human heart using 21073-1-AP (CNN2 antibody) at dilution of 1:50 (under 40x lens).



Immunofluorescent analysis of HepG2 cells, using CNN2 antibody 21073-1-AP at 1:25 dilution and Rhodamine-labeled goat anti-rabbit IgG (red).