

Nur für Forschungszwecke

C1orf107 Polyklonaler Antikörper

Katalog-Nr.: 21076-1-AP



Allgemeine Informationen

Katalog-Nr.:
21076-1-AP

Größe:
150ul, Konzentration: 500 µg/ml von
Nanodrop und 387 µg/ml durch die
Bradford-Methode mit BSA als
Standard;

Wirt:
Kaninchen

Isotyp:
IgG

Immunogen Katalognummer:
AG15250

GenBank-Zugangsnummer:
BC022964

GeneID (NCBI):
27042

Vollständiger Name:
chromosome 1 open reading frame
107

Berechnete Masse:
756 aa, 87 kDa

Beobachtete Masse:
87-100 kDa

Reinigungsmethode:

Antigen-Affinitätsreinigung

Empfohlene Verdünnungen:

WB 1:200-1:1000
IP 0.5-4.0 µg für IP und 1:200-1:1000
für WB

Anwendungen

Geprüfte Anwendungen:

IP, WB, ELISA

Getestete Reaktivität:

Human

Positivkontrollen:

WB: HepG2-Zellen,

IP: HepG2-Zellen,

Hintergrundinformationen

Lagerung

Lagerungsbedingungen:

Bei -20°C lagern. Nach dem Versand ein Jahr lang stabil

Lagerungspuffer:

PBS mit 0.02% Natriumazid und 50% Glycerin pH 7.3.

Aliquotieren ist nicht notwendig bei -20°C Lagerung

*** 20ul-Größen enthalten 0.1% BSA

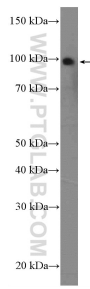
For technical support and original validation data for this product please contact:

T: 1 (888) 4PTGLAB (1-888-478-4522) (toll free
in USA), or 1(312) 455-8498 (outside USA)

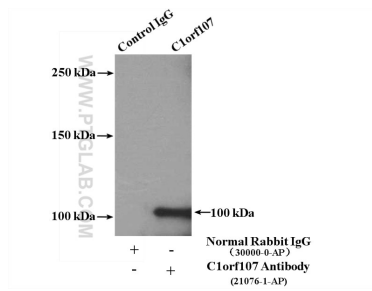
E: proteintech@ptglab.com
W: ptglab.com

This product is exclusively available under Proteintech Group brand and is not available to purchase from any other manufacturer.

Ausgewählte Validierungsdaten



HepG2 cells were subjected to SDS PAGE followed by western blot with 21076-1-AP (C1orf107 Antibody) at dilution of 1:300 incubated at room temperature for 1.5 hours.



IP Result of anti-C1orf107 (IP:21076-1-AP, 4ug; Detection:21076-1-AP 1:300) with HepG2 cells lysate 1000ug.