

Nur für Forschungszwecke

# CHCHD4 Polyklonaler Antikörper

Katalog-Nr.: 21090-1-AP

Vorgestelltes Produkt

21 Publikationen



## Allgemeine Informationen

### Katalog-Nr.:

21090-1-AP

### Größe:

150ul, Konzentration: 650 µg/ml von Nanodrop und 267 µg/ml durch die Bradford-Methode mit BSA als Standard;

### Wirt:

Kaninchen

### Isotyp:

IgG

### Immunogen Katalognummer:

AG15339

### GenBank-Zugangsnummer:

BC033775

### GeneID (NCBI):

131474

### Vollständiger Name:

coiled-coil-helix-coiled-coil-helix domain containing 4

### Berechnete Masse:

142 aa, 16 kDa

### Beobachtete Masse:

22 kDa

### Reinigungsmethode:

Antigen-Affinitätsreinigung

### Empfohlene Verdünnungen:

WB 1:1000-1:4000

IP 0.5-4.0 µg für IP und 1:500-1:2000

für WB

IHC 1:50-1:500

IF 1:50-1:500

## Anwendungen

### Geprüfte Anwendungen:

IF, IHC, IP, WB, ELISA

### In Publikationen genannte Anwendungen:

IF, IHC, WB

### Getestete Reaktivität:

Human, Maus, Ratte

### Zitierte Arten:

Human, Maus, Ratte

**Hinweis-IHC: Antigendemaskierung mit TE-Puffer pH 9,0 empfohlen. (\*) Wahlweise kann die Antigendemaskierung auch mit Citratpuffer pH 6,0 erfolgen.**

### Positivkontrollen:

**WB:** Daudi-Zellen, humanes Herzgewebe, L02-Zellen, Maushirngewebe, Mauslungengewebe, Mausmilzgewebe, Mausnierengewebe, Raji-Zellen, Ramos-Zellen, Rattenhirngewebe

**IP:** Maushirngewebe,

**IHC:** Maushodengewebe, humanes Nierengewebe

**IF:** A431-Zellen,

## Hintergrundinformationen

CHCHD4, a component of human mitochondria, belongs to a protein family. It functions as chaperone and catalyzes the formation of disulfide bonds in substrate proteins, such as COX17. It is required for the import and folding of small cysteine-containing proteins (small Tim) in the mitochondrial intermembrane space (IMS).

## Bemerkenswerte Veröffentlichungen

Verfasser	Pubmed ID	Journal	Anwendung
Kenza Nedara	36387192	Front Oncol	WB
Siddhesh Aras	25315652	Mitochondrion	WB
Tibor Balogh	26584568	Pathol Oncol Res	WB

## Lagerung

### Lagerungsbedingungen:

Bei -20°C lagern. Nach dem Versand ein Jahr lang stabil

### Lagerungspuffer:

PBS mit 0.02% Natriumazid und 50% Glycerin pH 7.3.

Aliquotieren ist nicht notwendig bei -20°C Lagerung

\*\*\* 20ul-Größen enthalten 0.1% BSA

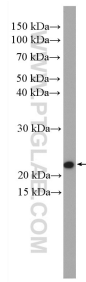
For technical support and original validation data for this product please contact:

T: 1 (888) 4PTGLAB (1-888-478-4522) (toll free in USA), or 1(312) 455-8498 (outside USA)

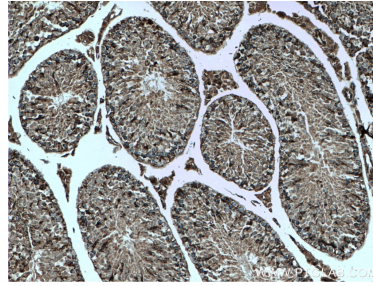
E: proteintech@ptglab.com  
W: ptglab.com

This product is exclusively available under Proteintech Group brand and is not available to purchase from any other manufacturer.

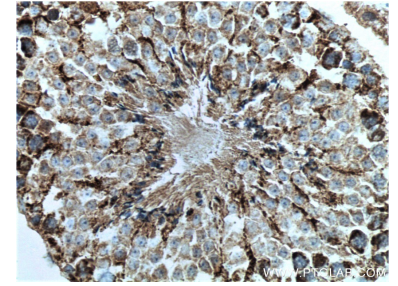
## Ausgewählte Validierungsdaten



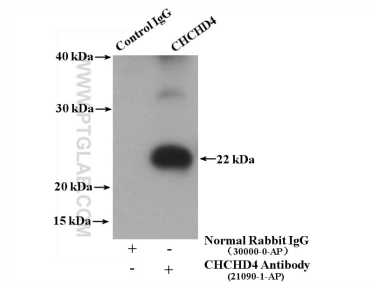
Daudi cells were subjected to SDS PAGE followed by western blot with 21090-1-AP (CHCHD4 antibody) at dilution of 1:2000 incubated at room temperature for 1.5 hours.



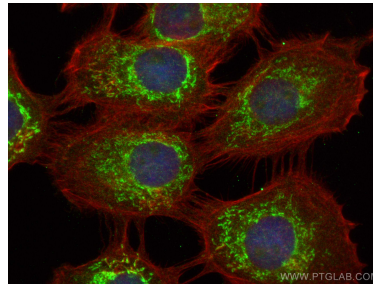
Immunohistochemical analysis of paraffin-embedded mouse testis tissue slide using 21090-1-AP (CHCHD4 antibody) at dilution of 1:200 (under 10x lens). Heat mediated antigen retrieval with Tris-EDTA buffer (pH 9.0).



Immunohistochemical analysis of paraffin-embedded mouse testis tissue slide using 21090-1-AP (CHCHD4 antibody) at dilution of 1:200 (under 40x lens). Heat mediated antigen retrieval with Tris-EDTA buffer (pH 9.0).



IP result of anti-CHCHD4 (IP:21090-1-AP, 4ug; Detection:21090-1-AP 1:1000) with mouse brain tissue lysate 3200 ug.



Immunofluorescent analysis of (4% PFA) fixed A431 cells using CHCHD4 antibody (21090-1-AP) at dilution of 1:200 and CoraLite@488-Conjugated AffiniPure Goat Anti-Rabbit IgG(H+L), CL594-Phalloidin (red).