

Nur für Forschungszwecke

Claudin 18 Polyklonaler Antikörper

Katalog-Nr.: 21126-1-AP

4 Publikationen



Allgemeine Informationen

Katalog-Nr.:
21126-1-AP

Größe:
150ul, Konzentration: 500 µg/ml von
Nanodrop und 433 µg/ml durch die
Bradford-Methode mit BSA als
Standard;

Wirt:
Kaninchen

Isotyp:
IgG

Immunogen Katalognummer:
AG15517

GenBank-Zugangsnummer:
BC146668

GeneID (NCBI):
51208

Vollständiger Name:
claudin 18

Berechnete Masse:
261 aa, 28 kDa

Beobachtete Masse:
28-29 kDa

Reinigungsmethode:

Antigen-Affinitätsreinigung

Empfohlene Verdünnungen:

WB 1:500-1:1000
IP 0.5-4.0 µg für IP und 1:500-1:1000
für WB
IHC 1:50-1:400
IF 1:50-1:500

Anwendungen

Geprüfte Anwendungen:

IF, IHC, IP, WB, ELISA

In Publikationen genannte Anwendungen:

IF, IHC, WB

Getestete Reaktivität:

Human, Maus, Ratte

Zitierte Arten:

Maus, Ratte

Hinweis-IHC: Antigendemaskierung mit TE-Puffer pH 9,0 empfohlen. (*) Wahlweise kann die Antigendemaskierung auch mit Citratpuffer pH 6,0 erfolgen.

Positivkontrollen:

WB: Mausnierengewebe,

IP: Maus-Magengewebe,

IHC: humanes Magengewebe, humanes
Magenkrebsgewebe, humanes
Ovarialkarzinomgewebe, humanes
Pankreaskarzinomgewebe

IF: MKN-45-Zellen,

Hintergrundinformationen

Claudin 18 (CLDN18) belongs to the large claudin family of proteins, which are tetraspan transmembrane proteins of tight junctions (PMID: 11585919; 18036336). Claudins exhibit specific patterns of expression in different tissues (PMID: 15447685). CLDN18 is specifically expressed in the stomach and lung. CLDN18 has two alternatively spliced variants, CLDN18.1 and CLDN18.2. CLDN18.2 is a highly selective gastric lineage marker that determines the gastric phenotype in a neoplastic condition, whereas CLDN18.1 is lung specific (PMID: 11585919; 21832145). Altered CLDN18 expression has been reported in various human malignancies, including gastric cancer, lung adenocarcinoma, and pancreatic neoplasm (PMID: 17459057; 22076167; 21832145).

Bemerkenswerte Veröffentlichungen

Verfasser	Pubmed ID	Journal	Anwendung
Chunyan Wang	32160957	J Stroke Cerebrovasc Dis	IF
Ruixue Yang	31173170	Int J Mol Med	WB, IF
Yang Chen	35284551	Ann Transl Med	IHC

Lagerung

Lagerungsbedingungen:

Bei -20°C lagern. Nach dem Versand ein Jahr lang stabil

Lagerungspuffer:

PBS mit 0.02% Natriumazid und 50% Glycerin pH 7.3.

Aliquotieren ist nicht notwendig bei -20°C Lagerung

*** 20ul-Größen enthalten 0.1% BSA

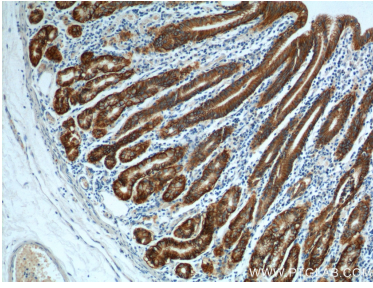
For technical support and original validation data for this product please contact:

T: 1 (888) 4PTGLAB (1-888-478-4522) (toll free
in USA), or 1(312) 455-8498 (outside USA)

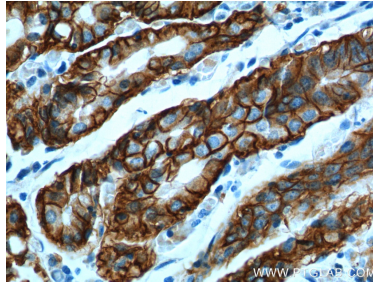
E: proteintech@ptglab.com
W: ptglab.com

This product is exclusively available under Proteintech Group brand and is not available to purchase from any other manufacturer.

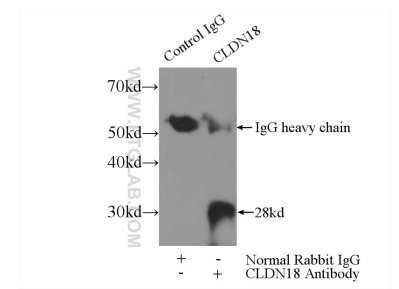
Ausgewählte Validierungsdaten



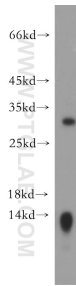
Immunohistochemical analysis of paraffin-embedded human stomach tissue slide using 21126-1-AP (Claudin 18 antibody at dilution of 1:200) (under 10x lens).



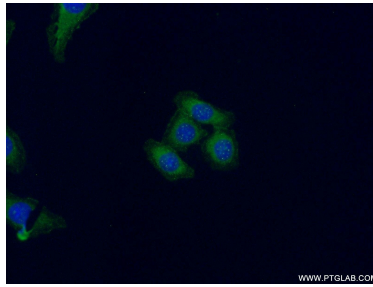
Immunohistochemical analysis of paraffin-embedded human stomach tissue slide using 21126-1-AP (Claudin 18 antibody at dilution of 1:200) (under 40x lens).



IP Result of anti-Claudin 18 (IP:21126-1-AP, 3ug; Detection:21126-1-AP 1:500) with mouse stomach tissue lysate 4000ug.



mouse kidney tissue were subjected to SDS PAGE followed by western blot with 21126-1-AP (Claudin 18 antibody) at dilution of 1:500 incubated at room temperature for 1.5 hours.



Immunofluorescent analysis of (-20°C Ethanol) fixed MKN-45 cells using 21126-1-AP (Claudin 18 antibody) at dilution of 1:50 and Alexa Fluor 488-conjugated AffiniPure Goat Anti-Rabbit IgG(H+L).