

Nur für Forschungszwecke

Ceruloplasmin Polyklonaler Antikörper



Katalog-Nr.: 21131-1-AP

3 Publikationen

Allgemeine Informationen

Katalog-Nr.: 21131-1-AP	GenBank-Zugangsnummer: BC146663	Reinigungsmethode: Antigen-Affinitätsreinigung
Größe: 150ul, Konzentration: 500 µg/ml von Nanodrop und 233 µg/ml durch die Bradford-Methode mit BSA als Standard;	GeneID (NCBI): 1356	Empfohlene Verdünnungen: WB 1:500-1:2000 IHC 1:50-1:500
Wirt: Kaninchen	Vollständiger Name: ceruloplasmin (ferroxidase)	
Isotyp: IgG	Berechnete Masse: 1065 aa, 122 kDa	
Immunogen Katalognummer: AG15535	Beobachtete Masse: 130-140 kDa, 85 kDa	

Anwendungen

Geprüfte Anwendungen: IHC, WB, ELISA	Positivkontrollen: WB: humanes Blutgewebe, humanes Plasmagewebe, Maushirngewebe IHC: humanes Leberzirrhosegewebe, humanes Tonsillitisgewebe
In Publikationen genannte Anwendungen: IF, IHC, WB	
Getestete Reaktivität: Human, Maus	
Zitierte Arten: Human, Maus	
Hinweis-IHC: Antigendemaskierung mit TE-Puffer pH 9,0 empfohlen. (*) Wahlweise kann die Antigendemaskierung auch mit Citratpuffer pH 6,0 erfolgen.	

Hintergrundinformationen

Ceruloplasmin (CP) is a serum glycoprotein synthesized by hepatocytes and functions as the major transport protein of copper in blood where it acts as ferroxidase and is required for iron transport of transferrin. The intact ceruloplasmin migrated around 130-140 kDa and some proteolytic cleaved fragments could also be observed.

Bemerkenswerte Veröffentlichungen

Verfasser	Pubmed ID	Journal	Anwendung
Zhong-Da Li	36443285	Cell Death Dis	WB, IF
Hai-Yan Chen	36433654	J Clin Pharmacol	WB
Shanshan Sha	35954297	Cells	WB, IHC

Lagerung

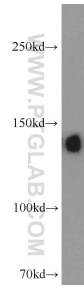
Lagerungsbedingungen:
Bei -20°C lagern. Nach dem Versand ein Jahr lang stabil
Lagerungspuffer:
PBS mit 0.02% Natriumazid und 50% Glycerin pH 7.3.
Aliquotieren ist nicht notwendig bei -20°C Lagerung

*** 20ul-Größen enthalten 0.1% BSA

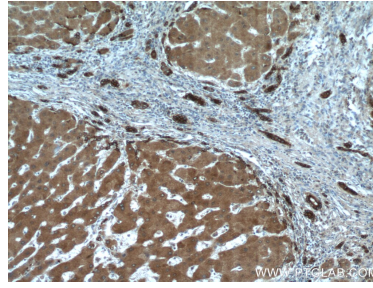
For technical support and original validation data for this product please contact:
T: 1 (888) 4PTGLAB (1-888-478-4522) (toll free in USA), or 1(312) 455-8498 (outside USA)
E: proteintech@ptglab.com
W: ptglab.com

This product is exclusively available under Proteintech Group brand and is not available to purchase from any other manufacturer.

Ausgewählte Validierungsdaten



human blood were subjected to SDS PAGE followed by western blot with 21131-1-AP (Ceruloplasmin antibody) at dilution of 1:1000 incubated at room temperature for 1.5 hours.



Immunohistochemical analysis of paraffin-embedded human hepatocirrhosis tissue slide using 21131-1-AP (Ceruloplasmin antibody) at dilution of 1:200 (under 10x lens).