

Nur für Forschungszwecke

LILRA4 Polyklonaler Antikörper

Katalog-Nr.: 21153-1-AP



Allgemeine Informationen

Katalog-Nr.:
21153-1-AP

Größe:

150ul, Konzentration: 450 µg/ml von
Nanodrop und 413 µg/ml durch die
Bradford-Methode mit BSA als
Standard;

Wirt:

Kaninchen

Isotyp:

IgG

Immunogen Katalognummer:
AG15721

GenBank-Zugangsnummer:

BC109198

GeneID (NCBI):

23547

Vollständiger Name:

leukocyte immunoglobulin-like
receptor, subfamily A (with TM
domain), member 4

Berechnete Masse:

499 aa, 55 kDa

Beobachtete Masse:

48 kDa

Reinigungsmethode:

Antigen-Affinitätsreinigung

Empfohlene Verdünnungen:

WB 1:500-1:2000

Anwendungen

Geprüfte Anwendungen:

WB, ELISA

Getestete Reaktivität:

Human, Maus

Positivkontrollen:

WB: L02-Zellen, HL-60-Zellen, Mausmilzgewebe

Hintergrundinformationen

Lagerung

Lagerungsbedingungen:

Bei -20°C lagern. Nach dem Versand ein Jahr lang stabil

Lagerungspuffer:

PBS mit 0.02% Natriumazid und 50% Glycerin pH 7.3.

Aliquotieren ist nicht notwendig bei -20°C Lagerung

*** 20ul-Größen enthalten 0.1% BSA

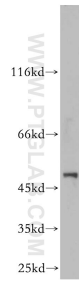
For technical support and original validation data for this product please contact:

T: 1 (888) 4PTGLAB (1-888-478-4522) (toll free
in USA), or 1(312) 455-8498 (outside USA)

E: proteintech@ptglab.com
W: ptglab.com

This product is exclusively available under Proteintech Group brand and is not available to purchase from any other manufacturer.

Ausgewählte Validierungsdaten



L02 cells were subjected to SDS PAGE followed by western blot with 21153-1-AP (LILRA4 antibody) at dilution of 1:500 incubated at room temperature for 1.5 hours.