

Nur für Forschungszwecke

TRIP6 Polyklonaler Antikörper

Katalog-Nr.: 21163-1-AP



Allgemeine Informationen

Katalog-Nr.: 21163-1-AP	GenBank-Zugangsnummer: BC004249	Reinigungsmethode: Antigen-Affinitätsreinigung
Größe: 150ul, Konzentration: 453 µg/ml durch die Bradford-Methode mit BSA als Standard;	GeneID (NCBI): 7205	Empfohlene Verdünnungen: WB 1:1000-1:4000 IF 1:10-1:100
Wirt: Kaninchen	Vollständiger Name: thyroid hormone receptor interactor 6	
Isotyp: IgG	Berechnete Masse: 476 aa, 50 kDa	
Immunogen Katalognummer: AG15149	Beobachtete Masse: 50-55 kDa	

Anwendungen

Geprüfte Anwendungen: IF, WB, ELISA	Positivkontrollen:
Getestete Reaktivität: Human, Maus, Ratte	WB: HeLa-Zellen, HepG2-Zellen, humanes Hodengewebe, Mauslungengewebe
	IF: HepG2-Zellen,

Hintergrundinformationen

TRIP6 (thyroid receptor-interacting protein 6), also known as ZRP-1 (zyxin-related protein 1), is a member of the zyxin family that has been implicated in actin reorganization and cell motility. Trip6 has been proposed to transport signals from the cell surface to the nucleus.

Lagerung

Lagerungsbedingungen:
Bei -20°C lagern. Nach dem Versand ein Jahr lang stabil
Lagerungspuffer:
PBS mit 0.02% Natriumazid und 50% Glycerin pH 7.3.
Aliquotieren ist nicht notwendig bei -20°C Lagerung

***** 20ul-Größen enthalten 0.1% BSA**

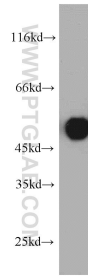
For technical support and original validation data for this product please contact:

T: 1 (888) 4PTGLAB (1-888-478-4522) (toll free
in USA), or 1(312) 455-8498 (outside USA)

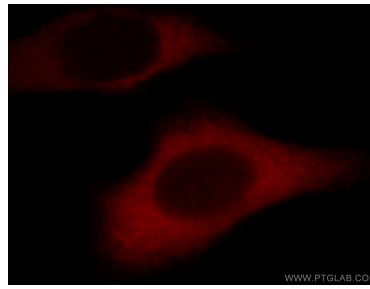
E: proteintech@ptglab.com
W: ptglab.com

This product is exclusively available under Proteintech Group brand and is not available to purchase from any other manufacturer.

Ausgewählte Validierungsdaten



HeLa cells were subjected to SDS PAGE followed by western blot with 21163-1-AP (TRIP6 antibody) at dilution of 1:500 incubated at room temperature for 1.5 hours.



Immunofluorescent analysis of HepG2 cells, using TRIP6 antibody 21163-1-AP at 1:25 dilution and Rhodamine-labeled goat anti-rabbit IgG (red).