

Nur für Forschungszwecke

# MKL1 Polyklonaler Antikörper

Katalog-Nr.: 21166-1-AP

Vorgestelltes Produkt

24 Publikationen



## Allgemeine Informationen

Katalog-Nr.:  
21166-1-AP

Größe:

150ul, Konzentration: 1000 µg/ml von 57591

Nanodrop und 560 µg/ml durch die Bradford-Methode mit BSA als Standard;

Wirt:

Kaninchen

Isotyp:

IgG

Immunogen Katalognummer:

AG15240

GenBank-Zugangsnummer:

BC115039

GeneID (NCBI):

57591

Vollständiger Name:

megakaryoblastic leukemia (translocation) 1

Berechnete Masse:

931 aa, 99 kDa

Beobachtete Masse:

145 kDa

Reinigungsmethode:

Antigen-Affinitätsreinigung

Empfohlene Verdünnungen:

WB 1:1000-1:6000

IHC 1:50-1:500

IF 1:20-1:200

## Anwendungen

Geprüfte Anwendungen:

IF, IHC, WB, ELISA

In Publikationen genannte Anwendungen:

ChIP, IF, IHC, WB

Getestete Reaktivität:

Human, Maus

Zitierte Arten:

Human, Maus, Ratte

**Hinweis-IHC: Antigendemaskierung mit TE-Puffer pH 9,0 empfohlen. (\*) Wahlweise kann die Antigendemaskierung auch mit Citratpuffer pH 6,0 erfolgen.**

Positivkontrollen:

WB: HEK-293-Zellen, HeLa-Zellen, HepG2-Zellen

IHC: humanes Dünndarmgewebe, humanes Leberkarzinomgewebe, humanes Tonsillitisgewebe

IF: HeLa-Zellen,

## Hintergrundinformationen

### Bemerkenswerte Veröffentlichungen

| Verfasser | Pubmed ID | Journal             | Anwendung         |
|-----------|-----------|---------------------|-------------------|
| Fu Du     | 34548615  | Exp Mol Med         | WB, IHC, IF, ChIP |
| Teng Wu   | 33015041  | Front Cell Dev Biol | WB, IF, IHC       |
| Xin Dong  | 33061800  | Int J Biol Sci      | WB                |

## Lagerung

Lagerungsbedingungen:

Bei -20°C lagern. Nach dem Versand ein Jahr lang stabil

Lagerungspuffer:

PBS mit 0.02% Natriumazid und 50% Glycerin pH 7.3.

Aliquotieren ist nicht notwendig bei -20°C Lagerung

\*\*\* 20ul-Größen enthalten 0.1% BSA

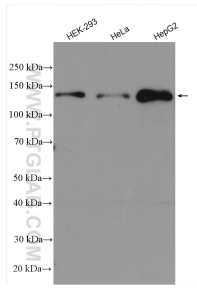
For technical support and original validation data for this product please contact:

T: 1 (888) 4PTGLAB (1-888-478-4522) (toll free in USA), or 1(312) 455-8498 (outside USA)

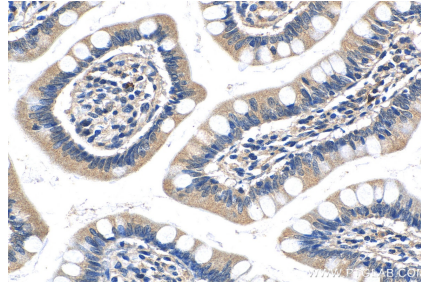
E: proteintech@ptglab.com  
W: ptglab.com

This product is exclusively available under Proteintech Group brand and is not available to purchase from any other manufacturer.

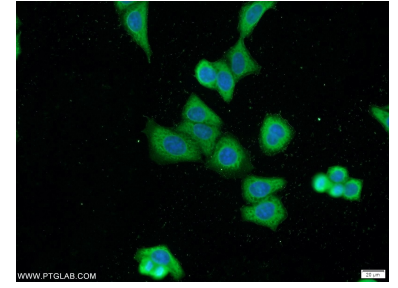
## Ausgewählte Validierungsdaten



Various lysates were subjected to SDS PAGE followed by western blot with 21166-1-AP (MKL1 antibody) at dilution of 1:3000 incubated at room temperature for 1.5 hours.



Immunohistochemical analysis of paraffin-embedded human small intestine tissue slide using 21166-1-AP (MKL1 antibody) at dilution of 1:200 (under 40x lens).



Immunofluorescent analysis of HeLa cells using 21166-1-AP (MKL1 antibody) at dilution of 1:50 and Alexa Fluor 488-conjugated AffiniPure Goat Anti-Rabbit IgG(H+L).