

Nur für Forschungszwecke

# LRPPRC Polyklonaler Antikörper

Katalog-Nr.: 21175-1-AP

Vorgestelltes Produkt

24 Publikationen



## Allgemeine Informationen

### Katalog-Nr.:

21175-1-AP

### Größe:

150ul, Konzentration: 700 µg/ml von Nanodrop und 333 µg/ml durch die Bradford-Methode mit BSA als Standard;

### Wirt:

Kaninchen

### Isotyp:

IgG

### Immunogen Katalognummer:

AG15452

### GenBank-Zugangsnummer:

BC050311

### GeneID (NCBI):

10128

### Vollständiger Name:

leucine-rich PPR-motif containing

### Berechnete Masse:

1394 aa, 158 kDa

### Beobachtete Masse:

130 kDa

### Reinigungsmethode:

Antigen-Affinitätsreinigung

### Empfohlene Verdünnungen:

WB 1:5000-1:50000

IP 0.5-4.0 µg für IP und 1:500-1:2000

für WB

IHC 1:50-1:500

IF 1:200-1:800

## Anwendungen

### Geprüfte Anwendungen:

IF, IHC, IP, WB, ELISA

### In Publikationen genannte Anwendungen:

CoIP, IF, IHC, IP, WB

### Getestete Reaktivität:

Human, Maus, Ratte

### Zitierte Arten:

Human, Maus

**Hinweis-IHC: Antigendemaskierung mit TE-Puffer pH 9,0 empfohlen. (\*) Wahlweise kann die Antigendemaskierung auch mit Citratpuffer pH 6,0 erfolgen.**

### Positivkontrollen:

**WB:** HCT 116-Zellen, HeLa-Zellen, HepG2-Zellen, Mausherzgewebe, Mauslebergewebe, Mauseiereingewebe, Maus-Skelettmuskelgewebe, PC-12-Zellen, Rattenherzgewebe, Rattenlebergewebe, Rattenniereingewebe, SH-SY5Y-Zellen

**IP:** HeLa-Zellen,

**IHC:** humanes Nierengewebe, humanes Herzgewebe

**IF:** U2OS-Zellen, HEK-293-Zellen, HeLa-Zellen, HepG2-Zellen

## Hintergrundinformationen

LRPPRC (also called LRP130 or GP130) is a 130-kDa RNA-binding protein of the pentatricopeptide repeat family. LRPPRC localizes primarily to the mitochondria where it binds to poly(A) mRNA. It plays a role in translation or stability of mitochondrially encoded cytochrome c oxidase (COX) subunits. LRPPRC has also been shown to regulate nuclear gene transcription and to bind specific RNA molecules in both the nucleus and the cytoplasm. Mutations in LRPPRC gene are associated with the French-Canadian type of Leigh syndrome.

## Bemerkenswerte Veröffentlichungen

Verfasser	Pubmed ID	Journal	Anwendung
Liping Chen	25236601	J Cell Sci	
Zitong Zhao	36328147	Biochim Biophys Acta Mol Basis Dis	WB
Jiaxi Yu	36191230	Proc Natl Acad Sci U S A	WB

## Lagerung

### Lagerungsbedingungen:

Bei -20°C lagern. Nach dem Versand ein Jahr lang stabil

### Lagerungspuffer:

PBS mit 0.02% Natriumazid und 50% Glycerin pH 7.3.

Aliquotieren ist nicht notwendig bei -20°C Lagerung

**\*\*\* 20ul-Größen enthalten 0.1% BSA**

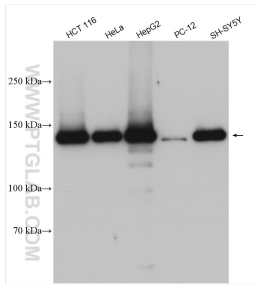
For technical support and original validation data for this product please contact:

T: 1 (888) 4PTGLAB (1-888-478-4522) (toll free in USA), or 1(312) 455-8498 (outside USA)

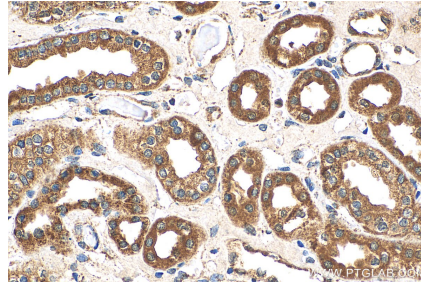
E: proteintech@ptglab.com  
W: ptglab.com

**This product is exclusively available under Proteintech Group brand and is not available to purchase from any other manufacturer.**

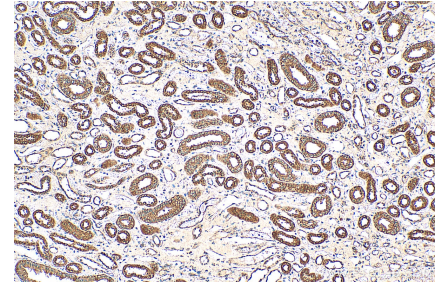
## Ausgewählte Validierungsdaten



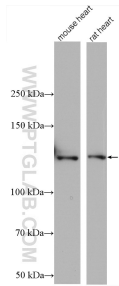
Various lysates were subjected to SDS PAGE followed by western blot with 21175-1-AP (LRPPRC antibody) at dilution of 1:30000 incubated at room temperature for 1.5 hours.



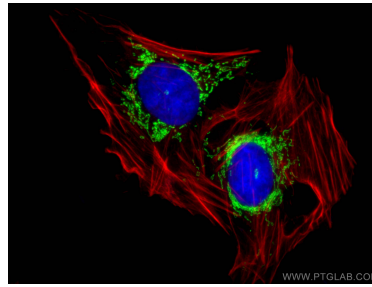
Immunohistochemical analysis of paraffin-embedded human kidney tissue slide using 21175-1-AP (LRPPRC antibody) at dilution of 1:200 (under 40x lens). Heat mediated antigen retrieval with Tris-EDTA buffer (pH 9.0).



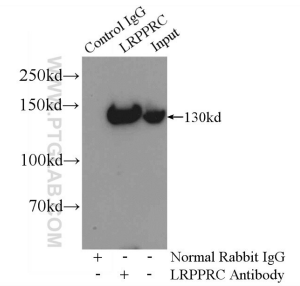
Immunohistochemical analysis of paraffin-embedded human kidney tissue slide using 21175-1-AP (LRPPRC antibody) at dilution of 1:200 (under 10x lens). Heat mediated antigen retrieval with Tris-EDTA buffer (pH 9.0).



Various lysates were subjected to SDS PAGE followed by western blot with 21175-1-AP (LRPPRC antibody) at dilution of 1:8000 incubated at room temperature for 1.5 hours.



Immunofluorescent analysis of (4% PFA) fixed U2OS cells using 21175-1-AP (LRPPRC antibody), at dilution of 1:400 and CoraLite@488-Conjugated AffiniPure Goat Anti-Rabbit IgG(H+L). F-actin is stained using CL555-phalloidin (red) and DNA is stained by DAPI (blue).



IP Result of anti-LRPPRC (IP:21175-1-AP, 5ug; Detection:21175-1-AP 1:1000) with HeLa cells lysate 1200ug.