

Allgemeine Informationen

Katalog-Nr.:

21176-1-AP

Größe:

150ul, Konzentration: 300 µg/ml durch die Bradford-Methode mit BSA als Standard;

Wirt:

Kaninchen

Isotyp:

IgG

Immunogen Katalognummer:

AG15453

GenBank-Zugangsnummer:

BC047619

GeneID (NCBI):

54704

Vollständiger Name:

protein phosphatase 2C, magnesium-dependent, catalytic subunit

Berechnete Masse:

537 aa, 61 kDa

Beobachtete Masse:

53-61 kDa

Reinigungsmethode:

Antigen-Affinitätsreinigung

Empfohlene Verdünnungen:

WB 1:500-1:1000
IP 0.5-4.0 µg für IP und 1:200-1:1000 für WB
IHC 1:50-1:500

Anwendungen

Geprüfte Anwendungen:

IHC, IP, WB, ELISA

In Publikationen genannte Anwendungen:

IHC, WB

Getestete Reaktivität:

Human, Maus

Zitierte Arten:

Human, Maus

Hinweis-IHC: Antigendemaskierung mit TE-Puffer pH 9,0 empfohlen. (*) Wahlweise kann die Antigendemaskierung auch mit Citratpuffer pH 6,0 erfolgen.

Positivkontrollen:

WB: PC-3-Zellen, Mausherzgewebe, Maushirngewebe, Mauslebergewebe, Maus-Skelettmuskelgewebe

IP: Maushirngewebe,

IHC: humanes Prostatakarzinomgewebe,

Hintergrundinformationen

Bemerkenswerte Veröffentlichungen

Verfasser	Pubmed ID	Journal	Anwendung
Xiao Meng Zhang	33062708	J Diabetes Res	WB
Yingying Shi	34489398	Cell Death Dis	WB
Jian-Sha Li	31346986	Curr Med Sci	WB

Lagerung

Lagerungsbedingungen:

Bei -20°C lagern. Nach dem Versand ein Jahr lang stabil

Lagerungspuffer:

PBS mit 0.02% Natriumazid und 50% Glycerin pH 7.3.

Aliquotieren ist nicht notwendig bei -20°C Lagerung

*** 20ul-Größen enthalten 0.1% BSA

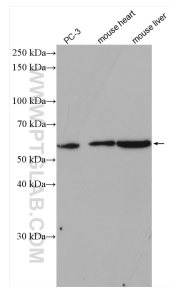
For technical support and original validation data for this product please contact:

T: 1 (888) 4PTGLAB (1-888-478-4522) (toll free in USA), or 1(312) 455-8498 (outside USA)

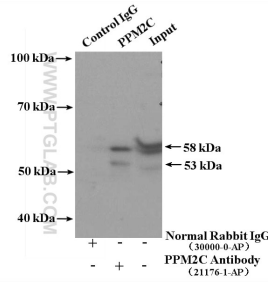
E: proteintech@ptglab.com
W: ptglab.com

This product is exclusively available under Proteintech Group brand and is not available to purchase from any other manufacturer.

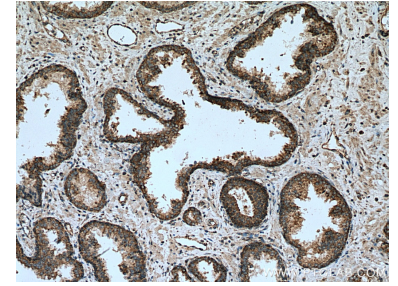
Ausgewählte Validierungsdaten



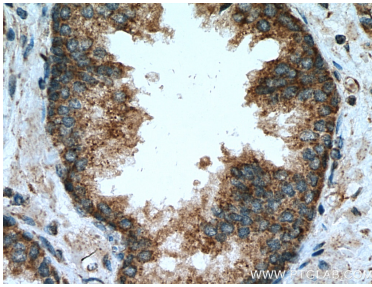
Various lysates were subjected to SDS PAGE followed by western blot with 21176-1-AP (PPM2C antibody) at dilution of 1:600 incubated at room temperature for 1.5 hours.



IP Result of anti-PPM2C (IP:21176-1-AP, 4ug; Detection:21176-1-AP 1:300) with mouse brain tissue lysate 5200ug.



Immunohistochemical analysis of paraffin-embedded human prostate cancer tissue slide using 21176-1-AP (PPM2C antibody) at dilution of 1:200 (under 10x lens). Heat mediated antigen retrieval with Tris-EDTA buffer (pH 9.0).



Immunohistochemical analysis of paraffin-embedded human prostate cancer tissue slide using 21176-1-AP (PPM2C antibody) at dilution of 1:200 (under 40x lens). Heat mediated antigen retrieval with Tris-EDTA buffer (pH 9.0).