

Nur für Forschungszwecke

C13orf18 Polyklonaler Antikörper

Katalog-Nr.: 21183-1-AP

1 Publikationen



Allgemeine Informationen

Katalog-Nr.: 21183-1-AP	GenBank-Zugangsnummer: BC032311	Reinigungsmethode: Antigen-Affinitätsreinigung
Größe: 150ul, Konzentration: 700 µg/ml von Nanodrop und 480 µg/ml durch die Bradford-Methode mit BSA als Standard;	GeneID (NCBI): 80183	Empfohlene Verdünnungen: WB 1:500-1:2000 IHC 1:20-1:200 IF 1:10-1:100
Wirt: Kaninchen	Vollständiger Name: chromosome 13 open reading frame 18	
Isotyp: IgG	Berechnete Masse: 662 aa, 73 kDa	
Immunogen Katalognummer: AG15474	Beobachtete Masse: 66 kDa	

Anwendungen

Geprüfte Anwendungen: IF, IHC, WB, ELISA	Positivkontrollen: WB : humanes Skelettmuskelgewebe, MCF-7-Zellen IHC : humanes Hodengewebe, humanes Kolongewebe IF : HepG2-Zellen,
In Publikationen genannte Anwendungen: WB	
Getestete Reaktivität: Human	
Zitierte Arten: Human	
Hinweis-IHC: Antigenmaskierung mit TE-Puffer pH 9,0 empfohlen. (*) Wahlweise kann die Antigenmaskierung auch mit Citratpuffer pH 6,0 erfolgen.	

Hintergrundinformationen

Bemerkenswerte Veröffentlichungen

Verfasser	Pubmed ID	Journal	Anwendung
Edward L Huttlin	28514442	Nature	WB

Lagerung

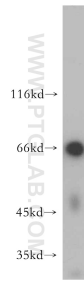
Lagerungsbedingungen:
Bei -20°C lagern. Nach dem Versand ein Jahr lang stabil
Lagerungspuffer:
PBS mit 0.02% Natriumazid und 50% Glycerin pH 7.3.
Aliquotieren ist nicht notwendig bei -20°C Lagerung

*** 20ul-Größen enthalten 0.1% BSA

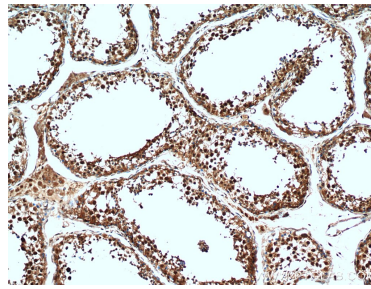
For technical support and original validation data for this product please contact:
T: 1 (888) 4PTGLAB (1-888-478-4522) (toll free in USA), or 1(312) 455-8498 (outside USA)
E: proteintech@ptglab.com
W: ptglab.com

This product is exclusively available under Proteintech Group brand and is not available to purchase from any other manufacturer.

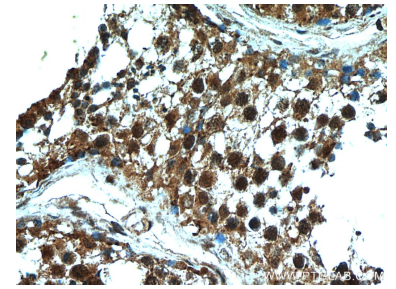
Ausgewählte Validierungsdaten



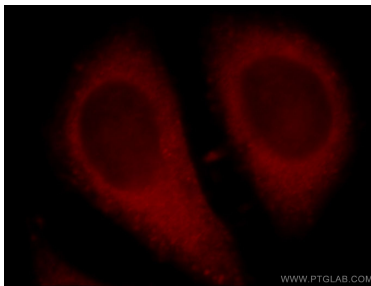
human skeletal muscle tissue were subjected to SDS PAGE followed by western blot with 21183-1-AP (C13orf18 antibody) at dilution of 1:500 incubated at room temperature for 1.5 hours.



Immunohistochemical analysis of paraffin-embedded human testis using 21183-1-AP (C13orf18 antibody) at dilution of 1:50 (under 10x lens).



Immunohistochemical analysis of paraffin-embedded human testis using 21183-1-AP (C13orf18 antibody) at dilution of 1:50 (under 40x lens).



Immunofluorescent analysis of HepG2 cells, using C13orf18 antibody 21183-1-AP at 1:25 dilution and Rhodamine-labeled goat anti-rabbit IgG (red).