

Nur für Forschungszwecke

STIM2 Polyklonaler Antikörper

Katalog-Nr.: 21192-1-AP

Vorgestelltes Produkt

10 Publikationen



Allgemeine Informationen

Katalog-Nr.:

21192-1-AP

Größe:

150ul, Konzentration: 550 µg/ml von Nanodrop und 353 µg/ml durch die Bradford-Methode mit BSA als Standard;

Wirt:

Kaninchen

Isotyp:

IgG

Immunogen Katalognummer:

AG15530

GenBank-Zugangsnummer:

BC146661

GeneID (NCBI):

57620

Vollständiger Name:

stromal interaction molecule 2

Berechnete Masse:

754 aa, 85 kDa

Beobachtete Masse:

85-115 kDa

Reinigungsmethode:

Antigen-Affinitätsreinigung

Empfohlene Verdünnungen:

WB 1:500-1:3000
IP 0.5-4.0 µg für IP und 1:500-1:1000 für WB
IHC 1:50-1:500

Anwendungen

Geprüfte Anwendungen:

IHC, IP, WB, ELISA

In Publikationen genannte Anwendungen:

IF, IP, WB

Getestete Reaktivität:

Human, Maus, Ratte

Zitierte Arten:

Human, Maus

Hinweis-IHC: Antigendemaskierung mit TE-Puffer pH 9,0 empfohlen. (*) Wahlweise kann die Antigendemaskierung auch mit Citratpuffer pH 6,0 erfolgen.

Positivkontrollen:

WB: HeLa-Zellen, HEK-293-Zellen, Jurkat-Zellen

IP: HEK-293-Zellen,

IHC: Mausmilzgewebe, humanes Hirngewebe, humanes Milzgewebe

Hintergrundinformationen

STIM2, also named as KIAA1482, functions as a highly sensitive Ca²⁺ sensor in the endoplasmic reticulum which activates both store-operated and store-independent Ca²⁺-influx. Regulates basal cytosolic and endoplasmic reticulum Ca²⁺ concentrations. Upon mild variations of the endoplasmic reticulum Ca²⁺ concentration, STIM2 translocates from the endoplasmic reticulum to the plasma membrane where it probably activates the Ca²⁺ release-activated Ca²⁺ (CRAC) channels ORAI1, ORAI2 and ORAI3. STIM2 may inhibit STIM1-mediated Ca²⁺ influx. STIM2 has 2 isoforms 105kd and 115kd with Differential levels of phosphorylation.

Bemerkenswerte Veröffentlichungen

Verfasser	Pubmed ID	Journal	Anwendung
Zhuo Chen	34686338	Cell Rep	IF
Siheng Zhang	28479254	Biochem Biophys Res Commun	WB
Girish Ramesh	33730587	Cell Rep	WB

Lagerung

Lagerungsbedingungen:

Bei -20°C lagern. Nach dem Versand ein Jahr lang stabil

Lagerungspuffer:

PBS mit 0.02% Natriumazid und 50% Glycerin pH 7.3.

Aliquotieren ist nicht notwendig bei -20°C Lagerung

*** 20ul-Größen enthalten 0.1% BSA

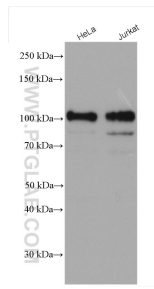
For technical support and original validation data for this product please contact:

T: 1 (888) 4PTGLAB (1-888-478-4522) (toll free in USA), or 1(312) 455-8498 (outside USA)

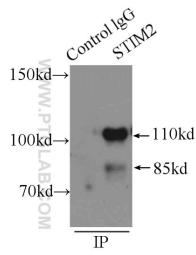
E: proteintech@ptglab.com
W: ptglab.com

This product is exclusively available under Proteintech Group brand and is not available to purchase from any other manufacturer.

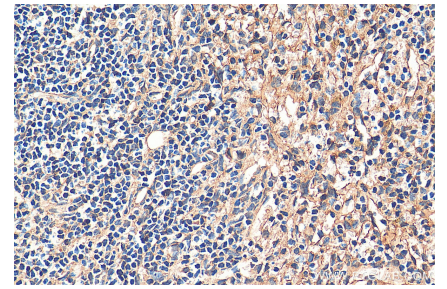
Ausgewählte Validierungsdaten



Various lysates were subjected to SDS PAGE followed by western blot with 21192-1-AP (STIM2 antibody) at dilution of 1:1500 incubated at room temperature for 1.5 hours.



IP Result of anti-STIM2 (IP:21192-1-AP, 3ug; Detection:21192-1-AP 1:500) with HEK-293 cells lysate 2000ug.



Immunohistochemical analysis of paraffin-embedded mouse spleen tissue slide using 21192-1-AP (STIM2 antibody) at dilution of 1:200 (under 40x lens). Heat mediated antigen retrieval with Tris-EDTA buffer (pH 9.0).