

Nur für Forschungszwecke

GOLGA3 Polyklonaler Antikörper

Katalog-Nr.: 21193-1-AP

8 Publikationen



Allgemeine Informationen

Katalog-Nr.:
21193-1-AP

Größe:

150ul, Konzentration: 500 µg/ml von
Nanodrop und 353 µg/ml durch die
Bradford-Methode mit BSA als
Standard;

Wirt:

Kaninchen

Isotyp:

IgG

Immunogen Katalognummer:
AG15531

GenBank-Zugangsnummer:

BC142658

GeneID (NCBI):

2802

Vollständiger Name:

golgi autoantigen, golgin subfamily
a, 3

Berechnete Masse:

1498 aa, 167 kDa

Beobachtete Masse:

167 kDa

Reinigungsmethode:

Antigen-Affinitätsreinigung

Empfohlene Verdünnungen:

WB 1:1000-1:6000

IF 1:10-1:100

Anwendungen

Geprüfte Anwendungen:

IF, WB, ELISA

In Publikationen genannte Anwendungen:

IF, WB

Getestete Reaktivität:

Human, Maus

Zitierte Arten:

Human, Maus

Positivkontrollen:

WB: L02-Zellen, HEK-293-Zellen, HeLa-Zellen,
humanes Herzgewebe, humanes Hodengewebe, PC-3-
Zellen

IF: HepG2-Zellen,

Hintergrundinformationen

Bemerkenswerte Veröffentlichungen

Verfasser	Pubmed ID	Journal	Anwendung
Weichao Zhang	36096887	Nat Commun	WB
Gunjan Joshi	24639524	Proc Natl Acad Sci U S A	WB
Tonglin Lu	30845231	PLoS One	WB

Lagerung

Lagerungsbedingungen:

Bei -20°C lagern. Nach dem Versand ein Jahr lang stabil

Lagerungspuffer:

PBS mit 0.02% Natriumazid und 50% Glycerin pH 7.3.

Aliquotieren ist nicht notwendig bei -20°C Lagerung

*** 20ul-Größen enthalten 0.1% BSA

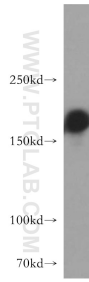
For technical support and original validation data for this product please contact:

T: 1 (888) 4PTGLAB (1-888-478-4522) (toll free
in USA), or 1(312) 455-8498 (outside USA)

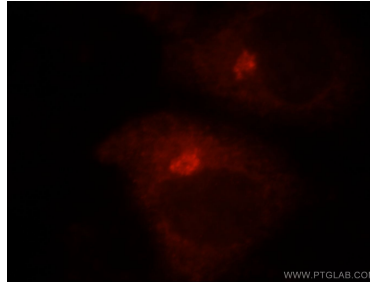
E: proteintech@ptglab.com
W: ptglab.com

This product is exclusively available under Proteintech
Group brand and is not available to purchase from any
other manufacturer.

Ausgewählte Validierungsdaten



L02 cells were subjected to SDS PAGE followed by western blot with 21193-1-AP (GOLGA3 antibody) at dilution of 1:2000 incubated at room temperature for 1.5 hours.



Immunofluorescent analysis of HepG2 cells, using GOLGA3 antibody 21193-1-AP at 1:25 dilution and Rhodamine-labeled goat anti-rabbit IgG (red).