

Nur für Forschungszwecke

PDE6A Polyklonaler Antikörper

Katalog-Nr.: 21200-1-AP

5 Publikationen



Allgemeine Informationen

Katalog-Nr.: 21200-1-AP	GenBank-Zugangsnummer: BC035909	Reinigungsmethode: Antigen-Affinitätsreinigung
Größe: 150ul, Konzentration: 800 µg/ml von 150ul, Konzentration: 800 µg/ml durch die Nanodrop und 400 µg/ml durch die Bradford-Methode mit BSA als Standard;	GeneID (NCBI): 5145	Empfohlene Verdünnungen: WB 1:1000-1:6000 IHC 1:250-1:1000 IF 1:50-1:200
Wirt: Kaninchen	Vollständiger Name: phosphodiesterase 6A, cGMP-specific rod, alpha	
Isotyp: IgG	Berechnete Masse: 860 aa, 100 kDa	
Immunogen Katalognummer: AG15562	Beobachtete Masse: 100-110 kDa	

Anwendungen

Geprüfte Anwendungen: IF, IHC, WB, ELISA	Positivkontrollen: WB : Maus-Augengewebe, humanes Hirngewebe, Ratten-Augengewebe IHC : Maus-Augengewebe, humanes Kolonkarzinomgewebe, humanes Ovarialkarzinomgewebe IF : Retina-Gewebe,
In Publikationen genannte Anwendungen: IF, WB	
Getestete Reaktivität: Human, Maus, Ratte	
Zitierte Arten: Maus, Ratte	
Hinweis-IHC: Antigenmaskierung mit TE-Puffer pH 9,0 empfohlen. (*) Wahlweise kann die Antigenmaskierung auch mit Citratpuffer pH 6,0 erfolgen.	

Hintergrundinformationen

PDE6A(Rod cGMP-specific 3',5'-cyclic phosphodiesterase subunit alpha) is also named as GMP-PDE alpha, PDE V-B1, PDEA and belongs to the cyclic nucleotide phosphodiesterase family. PDE6A contains an open reading frame capable of coding for a polypeptide of 859 amino acids and about 100 kDa. It is a subunit of a key phototransduction enzyme which participates in processes of transmission and amplification of the visual signal. The expression of PDE6 alpha in retina is essential for normal expression of PDE6 beta and PDE6 gamma.

Bemerkenswerte Veröffentlichungen

Verfasser	Pubmed ID	Journal	Anwendung
Poppy Datta	31694913	J Biol Chem	WB
Poppy Datta	26216965	Proc Natl Acad Sci U S A	WB, IF
Jeremy R Egbert	29341896	Dev Biol	WB

Lagerung

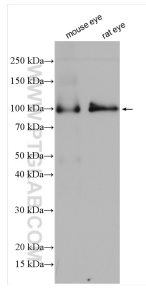
Lagerungsbedingungen:
Bei -20°C lagern. Nach dem Versand ein Jahr lang stabil
Lagerungspuffer:
PBS mit 0.02% Natriumazid und 50% Glycerin pH 7.3.
Aliquotieren ist nicht notwendig bei -20°C Lagerung

*** 20ul-Größen enthalten 0.1% BSA

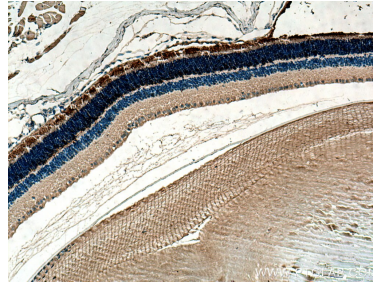
For technical support and original validation data for this product please contact:
T: 1 (888) 4PTGLAB (1-888-478-4522) (toll free in USA), or 1(312) 455-8498 (outside USA)
E: proteintech@ptglab.com
W: ptglab.com

This product is exclusively available under Proteintech Group brand and is not available to purchase from any other manufacturer.

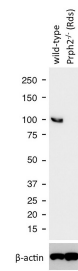
Ausgewählte Validierungsdaten



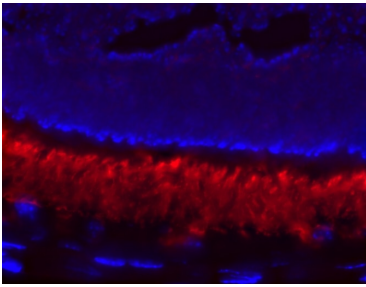
Various lysates were subjected to SDS PAGE followed by western blot with 21200-1-AP (PDE6A antibody) at dilution of 1:3000 incubated at room temperature for 1.5 hours.



Immunohistochemical analysis of paraffin-embedded mouse eye tissue slide using 21200-1-AP (PDE6A antibody) at dilution of 1:500 (under 10x lens). Heat mediated antigen retrieval with Tris-EDTA buffer (pH 9.0).



WB results of PDE6A antibody (21200-1-AP) with WT mouse Eye and Prph2 (Rds) mutant mouse Eye (Negative control). Courtesy of Seongjin Seo, PhD, University of Iowa College of Medicine.



IF stain of PDE6a antibody with retinal tissue by a customer. (PDE6a is in red and nuclei are blue).