

Nur für Forschungszwecke

ATOH1 Polyklonaler Antikörper

Katalog-Nr.: 21215-1-AP

27 Publikationen



Allgemeine Informationen

Katalog-Nr.: 21215-1-AP	GenBank-Zugangsnummer: BC069594	Reinigungsmethode: Antigen-Affinitätsreinigung
Größe: 150ul, Konzentration: 500 µg/ml von Nanodrop und 340 µg/ml durch die Bradford-Methode mit BSA als Standard;	GeneID (NCBI): 474	Empfohlene Verdünnungen: WB 1:5000-1:50000 IF 1:50-1:500
Wirt: Kaninchen	Vollständiger Name: atonal homolog 1 (Drosophila)	
Isotyp: IgG	Berechnete Masse: 354 aa, 38 kDa	
Immunogen Katalognummer: AG15615	Beobachtete Masse: 38-40 kDa	

Anwendungen

Geprüfte Anwendungen: IF, WB, ELISA	Positivkontrollen: WB : Neuro-2a-Zellen, HepG2-Zellen, Maus-Dünndarmgewebe, Maushirngewebe, Rattenhirngewebe
In Publikationen genannte Anwendungen: ChIP, IF, IHC, WB	IF : Maushirngewebe, HepG2-Zellen
Getestete Reaktivität: Human, Maus, Ratte	
Zitierte Arten: Human, Maus	

Hintergrundinformationen

ATOH1, also named as Protein atonal homolog 1 or BHLHA14, is a 364 amino acid protein, which contains 1 bHLH (basic helix-loop-helix) domain. ATOH1, as a transcriptional regulator in the nucleus activates E box-dependent transcription in collaboration with TCF3/E47, but the activity is completely antagonized by the negative regulator of neurogenesis HES1. ATOH1 plays a role in the differentiation of subsets of neural cells by activating E box-dependent transcription.

Bemerkenswerte Veröffentlichungen

Verfasser	Pubmed ID	Journal	Anwendung
Haoran Zhang	36147660	Comput Struct Biotechnol J	WB
Tianli Qin	36252002	Proc Natl Acad Sci U S A	IF
Levi Todd	34686336	Cell Rep	IF

Lagerung

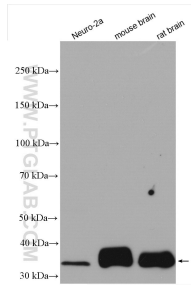
Lagerungsbedingungen:
Bei -20°C lagern. Nach dem Versand ein Jahr lang stabil
Lagerungspuffer:
PBS mit 0.02% Natriumazid und 50% Glycerin pH 7.3.
Aliquotieren ist nicht notwendig bei -20°C Lagerung

*** 20ul-Größen enthalten 0.1% BSA

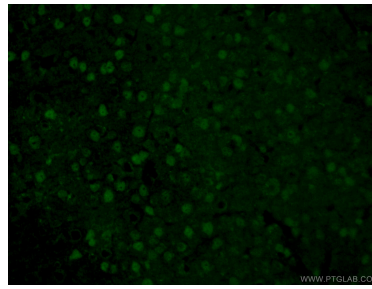
For technical support and original validation data for this product please contact:
T: 1 (888) 4PTGLAB (1-888-478-4522) (toll free in USA), or 1(312) 455-8498 (outside USA)
E: proteintech@ptglab.com
W: ptglab.com

This product is exclusively available under Proteintech Group brand and is not available to purchase from any other manufacturer.

Ausgewählte Validierungsdaten



Various lysates were subjected to SDS PAGE followed by western blot with 21215-1-AP (ATOH1 antibody) at dilution of 1:10000 incubated at room temperature for 1.5 hours.



Immunofluorescent analysis of (4% PFA) fixed mouse brain tissue using 21215-1-AP (ATOH1 antibody) at dilution of 1:50 and Alexa Fluor 488-conjugated AffiniPure Goat Anti-Rabbit IgG(H+L).