

Nur für Forschungszwecke

# CPLX4 Polyklonaler Antikörper

Katalog-Nr.: 21222-1-AP



## Allgemeine Informationen

Katalog-Nr.:  
21222-1-AP

Größe:

150ul, Konzentration: 1000 µg/ml von 339302

Nanodrop und 593 µg/ml durch die  
Bradford-Methode mit BSA als  
Standard;

Wirt:

Kaninchen

Isotyp:

IgG

Immunogen Katalognummer:

AG15661

GenBank-Zugangsnummer:

BC106887

GeneID (NCBI):

339302

Vollständiger Name:

complexin 4

Berechnete Masse:

160 aa, 18 kDa

Beobachtete Masse:

21-23 kDa

Reinigungsmethode:

Antigen-Affinitätsreinigung

Empfohlene Verdünnungen:

WB 1:500-1:3000

IP 0.5-4.0 µg für IP und 1:500-1:2000  
für WB

IHC 1:50-1:500

## Anwendungen

Geprüfte Anwendungen:

IHC, IP, WB, ELISA

Getestete Reaktivität:

Human, Maus, Ratte

**Hinweis-IHC: Antigendemaskierung mit TE-  
Puffer pH 9,0 empfohlen. (\*) Wahlweise  
kann die Antigendemaskierung auch mit  
Citratpuffer pH 6,0 erfolgen.**

Positivkontrollen:

WB: Y79-Zellen,

IP: Y79-Zellen,

IHC: Maus-Augengewebe, humanes Hirngewebe

## Hintergrundinformationen

### Lagerung

Lagerungsbedingungen:

Bei -20°C lagern. Nach dem Versand ein Jahr lang stabil

Lagerungspuffer:

PBS mit 0.02% Natriumazid und 50% Glycerin pH 7.3.

Aliquotieren ist nicht notwendig bei -20°C Lagerung

\*\*\* 20ul-Größen enthalten 0.1% BSA

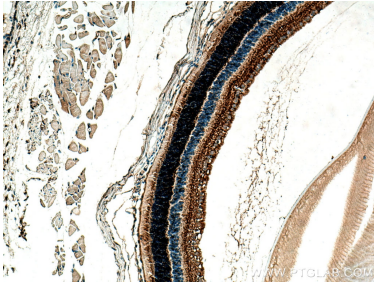
For technical support and original validation data for this product please contact:

T: 1 (888) 4PTGLAB (1-888-478-4522) (toll free  
in USA), or 1(312) 455-8498 (outside USA)

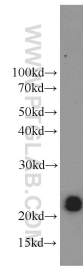
E: proteintech@ptglab.com  
W: ptglab.com

This product is exclusively available under Proteintech  
Group brand and is not available to purchase from any  
other manufacturer.

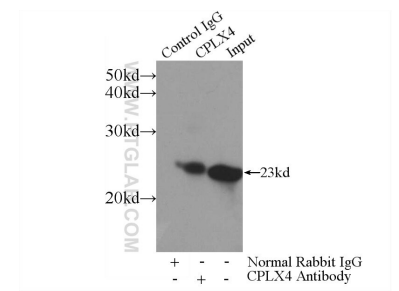
## Ausgewählte Validierungsdaten



Immunohistochemical analysis of paraffin-embedded mouse eye tissue slide using 21222-1-AP (CPLX4 antibody) at dilution of 1:200 (under 10x lens). Heat mediated antigen retrieval with Tris-EDTA buffer (pH 9.0).



Y79 cells were subjected to SDS PAGE followed by western blot with 21222-1-AP (CPLX4 antibody) at dilution of 1:1500 incubated at room temperature for 1.5 hours.



IP Result of anti-CPLX4 (IP:21222-1-AP, 3ug; Detection:21222-1-AP 1:1000) with Y79 cells lysate 960ug.