

Nur für Forschungszwecke

SP6 Polyklonaler Antikörper

Katalog-Nr.: 21234-1-AP

1 Publikationen



Allgemeine Informationen

Katalog-Nr.: 21234-1-AP	GenBank-Zugangsnummer: BC103951	Reinigungsmethode: Antigen-Affinitätsreinigung
Größe: 150ul, Konzentration: 220 µg/ml durch die Bradford-Methode mit BSA als Standard;	GeneID (NCBI): 80320	Empfohlene Verdünnungen: WB 1:200-1:1000 IHC 1:20-1:200 IF 1:50-1:500
Wirt: Kaninchen	Vollständiger Name: Sp6 transcription factor	
Isotyp: IgG	Berechnete Masse: 376 aa, 40 kDa	
Immunogen Katalognummer: AG15707		

Anwendungen

Geprüfte Anwendungen: IF, IHC, WB, ELISA	Positivkontrollen:
In Publikationen genannte Anwendungen: IHC, WB	WB: fetales humanes Hirngewebe, Maushirngewebe, Mauslebergewebe
Getestete Reaktivität: Human, Maus, Ratte	IHC: humanes Hautgewebe, humanes Plazenta- Gewebe
Zitierte Arten: Human	IF: Caco-2-Zellen,
Hinweis-IHC: Antigenmaskierung mit TE-Puffer pH 9,0 empfohlen. (*) Wahlweise kann die Antigenmaskierung auch mit Citratpuffer pH 6,0 erfolgen.	

Hintergrundinformationen

SP6 (chromosome 17) is a 376 amino acid protein, which localizes in nucleus. SP6 is a transcription factor of the SP/KLF family and an indispensable regulator of the morphological dynamics of ameloblast differentiation during tooth development. The levels of sp6 protein expressed in various tissues in the embryo. This antibody detects the SP6 protein. It can't detect the KLF14/BTEB5.

This antibody was previously listed as a KLF14 antibody, because the SP6 gene on chromosome 17q21.32 has been referred to as KLF14 in the literature. SP6 should not be confused with the KLF14 gene on chromosome 7q32.2.

Bemerkenswerte Veröffentlichungen

Verfasser	Pubmed ID	Journal	Anwendung
Guiyang Wu	30745849	Int J Biol Sci	WB, IHC

Lagerung

Lagerungsbedingungen:
Bei -20°C lagern. Nach dem Versand ein Jahr lang stabil

Lagerungspuffer:
PBS mit 0.02% Natriumazid und 50% Glycerin pH 7.3.

Aliquotieren ist nicht notwendig bei -20°C Lagerung

*** 20ul-Größen enthalten 0.1% BSA

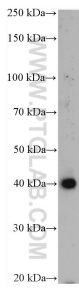
For technical support and original validation data for this product please contact:

T: 1 (888) 4PTGLAB (1-888-478-4522) (toll free in USA), or 1(312) 455-8498 (outside USA)

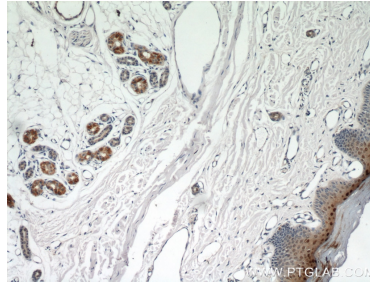
E: proteintech@ptglab.com
W: ptglab.com

This product is exclusively available under Proteintech Group brand and is not available to purchase from any other manufacturer.

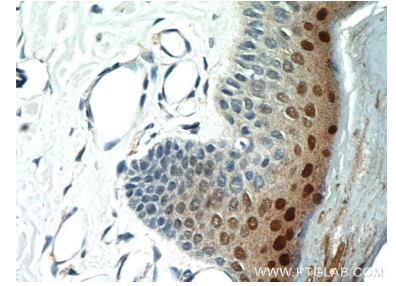
Ausgewählte Validierungsdaten



fetal human brain tissue were subjected to SDS PAGE followed by western blot with 21234-1-AP (KLF14 antibody) at dilution of 1:300 incubated at room temperature for 1.5 hours.



Immunohistochemical analysis of paraffin-embedded human skin using 21234-1-AP (KLF14 antibody) at dilution of 1:100 (under 10x lens).



Immunohistochemical analysis of paraffin-embedded human skin using 21234-1-AP (KLF14 antibody) at dilution of 1:100 (under 40x lens).



Immunofluorescent analysis of (4% PFA) fixed Caco-2 cells using SP6 antibody (21234-1-AP) at dilution of 1:200 and CoraLite®488-Conjugated AffiniPure Goat Anti-Rabbit IgG(H+L).