

Nur für Forschungszwecke

EPS15R Polyklonaler Antikörper

Katalog-Nr.: 21243-1-AP

1 Publikationen



Allgemeine Informationen

Katalog-Nr.:
21243-1-AP

Größe:
150ul, Konzentration: 1000 µg/ml von 58513
Nanodrop und 500 µg/ml durch die
Bradford-Methode mit BSA als
Standard;

Wirt:
Kaninchen

Isotyp:
IgG

Immunogen Katalognummer:
AG15735

GenBank-Zugangsnummer:
BC142716

GeneID (NCBI):
58513
Vollständiger Name:
epidermal growth factor receptor
pathway substrate 15-like 1

Berechnete Masse:
864 aa, 94 kDa

Beobachtete Masse:
94 kDa

Reinigungsmethode:
Antigen-Affinitätsreinigung

Empfohlene Verdünnungen:
WB 1:2000-1:14000
IF 1:50-1:500

Anwendungen

Geprüfte Anwendungen:
IF, WB, ELISA

In Publikationen genannte Anwendungen:
WB

Getestete Reaktivität:
Human

Zitierte Arten:
Human

Positivkontrollen:

WB: BxPC-3-Zellen, HEK-293-Zellen, MCF-7-Zellen,
Y79-Zellen

IF: BxPC-3-Zellen,

Hintergrundinformationen

Bemerkenswerte Veröffentlichungen

Verfasser	Pubmed ID	Journal	Anwendung
Xiaofei Zhang	28190767	Mol Cell	WB

Lagerung

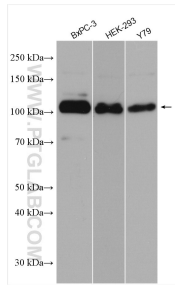
Lagerungsbedingungen:
Bei -20°C lagern. Nach dem Versand ein Jahr lang stabil
Lagerungspuffer:
PBS mit 0.02% Natriumazid und 50% Glycerin pH 7.3.
Aliquotieren ist nicht notwendig bei -20°C Lagerung

*** 20ul-Größen enthalten 0.1% BSA

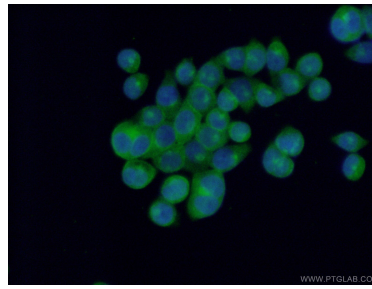
For technical support and original validation data for this product please contact:
T: 1 (888) 4PTGLAB (1-888-478-4522) (toll free in USA), or 1(312) 455-8498 (outside USA)
E: proteintech@ptglab.com
W: ptglab.com

This product is exclusively available under Proteintech Group brand and is not available to purchase from any other manufacturer.

Ausgewählte Validierungsdaten



Various lysates were subjected to SDS PAGE followed by western blot with 21243-1-AP (EPS15R antibody) at dilution of 1:7000 incubated at room temperature for 1.5 hours.



Immunofluorescent analysis of (4% PFA) fixed BxPC-3 cells using 21243-1-AP (EPS15R antibody) at dilution of 1:50 and Alexa Fluor 488-conjugated AffiniPure Goat Anti-Rabbit IgG(H+L).