

Nur für Forschungszwecke

HMGB3L1 Polyklonaler Antikörper

Katalog-Nr.: 21246-1-AP

1 Publikationen



Allgemeine Informationen

Katalog-Nr.:

21246-1-AP

Größe:

150ul, Konzentration: 700 µg/ml von Nanodrop und 467 µg/ml durch die Bradford-Methode mit BSA als Standard;

Wirt:

Kaninchen

Isotyp:

IgG

Immunogen Katalognummer:

AG15748

GenBank-Zugangsnummer:

BC103851

GeneID (NCBI):

128872

Vollständiger Name:

high-mobility group box 3-like 1

Berechnete Masse:

130 aa, 15 kDa

Beobachtete Masse:

28-31 kDa

Reinigungsmethode:

Antigen-Affinitätsreinigung

Empfohlene Verdünnungen:

WB 1:500-1:1000

Anwendungen

Geprüfte Anwendungen:

WB, ELISA

In Publikationen genannte Anwendungen:

WB

Getestete Reaktivität:

Human

Zitierte Arten:

Human

Positivkontrollen:

WB: HeLa-Zellen, humanes Plazenta-Gewebe

Hintergrundinformationen

Bemerkenswerte Veröffentlichungen

Verfasser

Xudong Chen

Pubmed ID

25095979

Journal

Tumour Biol

Anwendung

WB

Lagerung

Lagerungsbedingungen:

Bei -20°C lagern. Nach dem Versand ein Jahr lang stabil

Lagerungspuffer:

PBS mit 0.02% Natriumazid und 50% Glycerin pH 7.3.

Aliquotieren ist nicht notwendig bei -20°C Lagerung

*** 20ul-Größen enthalten 0.1% BSA

For technical support and original validation data for this product please contact:

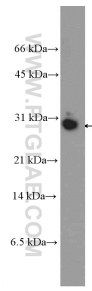
T: 1 (888) 4PTGLAB (1-888-478-4522) (toll free in USA), or 1(312) 455-8498 (outside USA)

E: proteintech@ptglab.com

W: ptglab.com

This product is exclusively available under Proteintech Group brand and is not available to purchase from any other manufacturer.

Ausgewählte Validierungsdaten



HeLa cells were subjected to SDS PAGE followed by western blot with 21246-1-AP (HMGB3L1 Antibody) at dilution of 1:600 incubated at room temperature for 1.5 hours.