

Nur für Forschungszwecke

CTR9 Polyklonaler Antikörper

Katalog-Nr.: 21264-1-AP

3 Publikationen



Allgemeine Informationen

Katalog-Nr.:
21264-1-AP

Größe:
150ul, Konzentration: 300 µg/ml von
Nanodrop und 233 µg/ml durch die
Bradford-Methode mit BSA als
Standard;

Wirt:
Kaninchen

Isotyp:
IgG

Immunogen Katalognummer:
AG15690

GenBank-Zugangsnummer:
BC058914

GeneID (NCBI):
9646

Vollständiger Name:
Ctr9, Paf1/RNA polymerase II
complex component, homolog (S.
cerevisiae)

Berechnete Masse:
1173 aa, 134 kDa

Beobachtete Masse:
130-150 kDa

Reinigungsmethode:

Antigen-Affinitätsreinigung

Empfohlene Verdünnungen:

WB 1:500-1:2400

IHC 1:20-1:200

IF 1:10-1:100

Anwendungen

Geprüfte Anwendungen:

IF, IHC, WB, ELISA

In Publikationen genannte Anwendungen:

WB

Getestete Reaktivität:

Human, Maus, Ratte

Zitierte Arten:

Human, Maus

**Hinweis-IHC: Antigenmaskierung mit TE-
Puffer pH 9,0 empfohlen. (*) Wahlweise
kann die Antigenmaskierung auch mit
Citratpuffer pH 6,0 erfolgen.**

Positivkontrollen:

WB: Raji-Zellen, HEK-293-Zellen, HeLa-Zellen, L02-
Zellen, Maushodengewebe, Mauslungengewebe

IHC: humanes Mammakarzinomgewebe, humanes
Kolonkarzinomgewebe

IF: HeLa-Zellen,

Hintergrundinformationen

Bemerkenswerte Veröffentlichungen

Verfasser	Pubmed ID	Journal	Anwendung
Liangde Zheng	31525119	Autophagy	WB
Gang Xiang	35551175	Cell Death Dis	WB
Zeyuan Zhong	31998129	Front Pharmacol	WB

Lagerung

Lagerungsbedingungen:

Bei -20°C lagern. Nach dem Versand ein Jahr lang stabil

Lagerungspuffer:

PBS mit 0.02% Natriumazid und 50% Glycerin pH 7.3.

Aliquotieren ist nicht notwendig bei -20°C Lagerung

*** 20ul-Größen enthalten 0.1% BSA

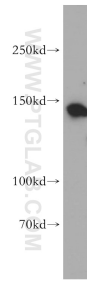
For technical support and original validation data for this product please contact:

T: 1 (888) 4PTGLAB (1-888-478-4522) (toll free
in USA), or 1(312) 455-8498 (outside USA)

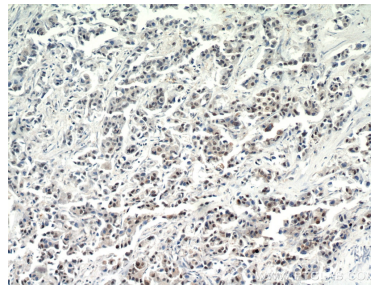
E: proteintech@ptglab.com
W: ptglab.com

This product is exclusively available under Proteintech
Group brand and is not available to purchase from any
other manufacturer.

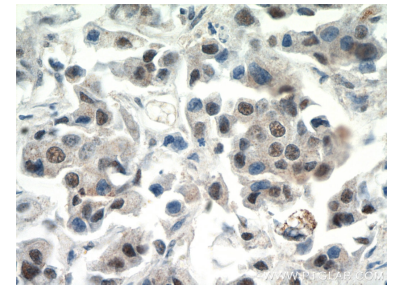
Ausgewählte Validierungsdaten



Raji cells were subjected to SDS PAGE followed by western blot with 21264-1-AP (CTR9 antibody) at dilution of 1:500 incubated at room temperature for 1.5 hours.



Immunohistochemical analysis of paraffin-embedded human breast cancer using 21264-1-AP (CTR9 antibody) at dilution of 1:200 (under 10x lens).



Immunohistochemical analysis of paraffin-embedded human breast cancer using 21264-1-AP (CTR9 antibody) at dilution of 1:200 (under 40x lens).



Immunofluorescent analysis of HeLa cells, using CTR9 antibody 21264-1-AP at 1:25 dilution and Rhodamine-labeled goat anti-rabbit IgG (red).