

Nur für Forschungszwecke

PLK5 Polyklonaler Antikörper

Katalog-Nr.: 21299-1-AP

1 Publikationen



Allgemeine Informationen

Katalog-Nr.: 21299-1-AP	GenBank-Zugangsnummer: BC100792	Reinigungsmethode: Antigen-Affinitätsreinigung
Größe: 150ul, Konzentration: 550 µg/ml von Nanodrop und 407 µg/ml durch die Bradford-Methode mit BSA als Standard;	GeneID (NCBI): 126520	Empfohlene Verdünnungen: WB 1:500-1:1000 IHC 1:20-1:200 IF 1:50-1:500
Wirt: Kaninchen	Vollständiger Name: polo-like kinase 5 pseudogene	
Isotyp: IgG	Berechnete Masse: 336 aa, 36 kDa	
Immunogen Katalognummer: AG15881	Beobachtete Masse: 55-60 kDa	

Anwendungen

Geprüfte Anwendungen: IF, IHC, WB, ELISA	Positivkontrollen: WB : K-562-Zellen, Maushodengewebe, Mausnierengewebe IHC : humanes Hirngewebe, humanes Hodengewebe IF : HeLa-Zellen,
In Publikationen genannte Anwendungen: IF, IHC, WB	
Getestete Reaktivität: Human, Maus	
Zitierte Arten: Human	
Hinweis-IHC: Antigenmaskierung mit TE-Puffer pH 9,0 empfohlen. (*) Wahlweise kann die Antigenmaskierung auch mit Citratpuffer pH 6,0 erfolgen.	

Hintergrundinformationen

PLK5, also named as PLK5P, is an inactive serine/threonine-protein kinase that plays a role in cell cycle progression and neuronal differentiation. Compared with mouse Plk5, the protein kinase domain of human PLK5 is truncated. This is the reason that the MW of mouse Plk5 is about 50-70 kDa, the MW of human PLK5 is about 32-40 kDa. PLK5 is located in the cytoplasm and nucleus(Uniprot). This antibody detects both PLK5 gene of human and mouse.

Bemerkenswerte Veröffentlichungen

Verfasser	Pubmed ID	Journal	Anwendung
Yitian Zhang	36709605	Eur J Cell Biol	WB,IHC,IF

Lagerung

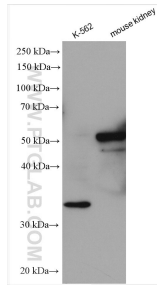
Lagerungsbedingungen:
Bei -20°C lagern. Nach dem Versand ein Jahr lang stabil
Lagerungspuffer:
PBS mit 0.02% Natriumazid und 50% Glycerin pH 7.3.
Aliquotieren ist nicht notwendig bei -20°C Lagerung

*** 20ul-Größen enthalten 0.1% BSA

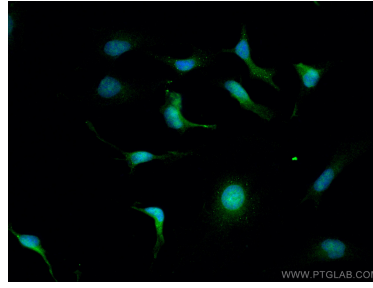
For technical support and original validation data for this product please contact:
T: 1 (888) 4PTGLAB (1-888-478-4522) (toll free in USA), or 1(312) 455-8498 (outside USA)
E: proteintech@ptglab.com
W: ptglab.com

This product is exclusively available under Proteintech Group brand and is not available to purchase from any other manufacturer.

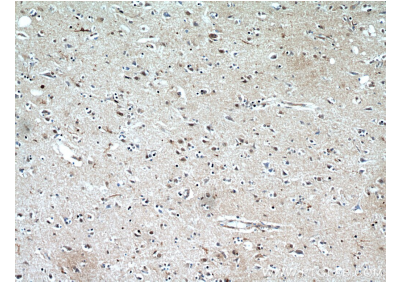
Ausgewählte Validierungsdaten



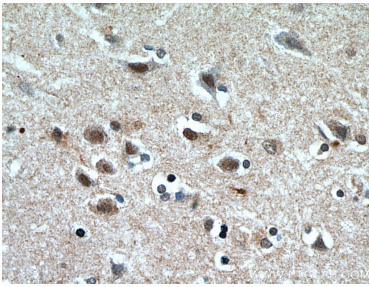
Various lysates were subjected to SDS PAGE followed by western blot with 21299-1-AP (PLK5 antibody) at dilution of 1:600 incubated at room temperature for 1.5 hours.



Immunofluorescent analysis of (4% PFA) fixed HeLa cells using PLK5 antibody (21299-1-AP) at dilution of 1:200 and CoraLite®488-Conjugated AffiniPure Goat Anti-Rabbit IgG(H+L).



Immunohistochemical analysis of paraffin-embedded human brain using 21299-1-AP (PLK5 antibody) at dilution of 1:50 (under 10x lens).



Immunohistochemical analysis of paraffin-embedded human brain using 21299-1-AP (PLK5 antibody) at dilution of 1:50 (under 40x lens).