

Nur für Forschungszwecke

SATB2 Polyklonaler Antikörper

Katalog-Nr.: 21307-1-AP

Vorgestelltes Produkt

7 Publikationen



Allgemeine Informationen

Katalog-Nr.:
21307-1-AP

Größe:

150ul, Konzentration: 200 µg/ml von
Nanodrop und 220 µg/ml durch die
Bradford-Methode mit BSA als
Standard;

Wirt:

Kaninchen

Isotyp:

IgG

Immunogen Katalognummer:

AG15920

GenBank-Zugangsnummer:

BC098136

GeneID (NCBI):

23314

Vollständiger Name:

SATB homeobox 2

Berechnete Masse:

733 aa, 83 kDa

Beobachtete Masse:

80-90 kDa

Reinigungsmethode:

Antigen-Affinitätsreinigung

Empfohlene Verdünnungen:

WB 1:500-1:3000

Anwendungen

Geprüfte Anwendungen:

WB, ELISA

In Publikationen genannte Anwendungen:

chip, IF, IHC, WB

Getestete Reaktivität:

Human, Maus, Ratte

Zitierte Arten:

Human, Maus, Ratte

Positivkontrollen:

WB: L02-Zellen, humanes Hirngewebe,
Mauslebergewebe

Hintergrundinformationen

Bemerkenswerte Veröffentlichungen

Verfasser	Pubmed ID	Journal	Anwendung
Peipei Zhou	27632702	Aging (Albany NY)	chip
Jianfei Tang	29909059	Bone	WB,IHC
Mingyang Xiao	34320692	Mol Carcinog	WB

Lagerung

Lagerungsbedingungen:

Bei -20°C lagern. Nach dem Versand ein Jahr lang stabil

Lagerungspuffer:

PBS mit 0.02% Natriumazid und 50% Glycerin pH 7.3.

Aliquotieren ist nicht notwendig bei -20°C Lagerung

*** 20ul-Größen enthalten 0.1% BSA

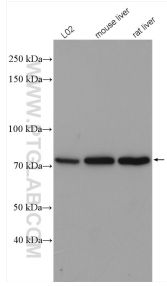
For technical support and original validation data for this product please contact:

T: 1 (888) 4PTGLAB (1-888-478-4522) (toll free
in USA), or 1(312) 455-8498 (outside USA)

E: proteintech@ptglab.com
W: ptglab.com

This product is exclusively available under Proteintech Group brand and is not available to purchase from any other manufacturer.

Ausgewählte Validierungsdaten



Various lysates were subjected to SDS PAGE followed by western blot with 21307-1-AP (SATB2 antibody) at dilution of 1:1500 incubated at room temperature for 1.5 hours.