

## Allgemeine Informationen

<b>Katalog-Nr.:</b> 21310-1-AP	<b>GenBank-Zugangsnummer:</b> BC103888	<b>Reinigungsmethode:</b> Antigen-Affinitätsreinigung
<b>Größe:</b> 150ul, Konzentration: 450 µg/ml von Nanodrop und 300 µg/ml durch die Bradford-Methode mit BSA als Standard;	<b>GeneID (NCBI):</b> 378884	<b>Empfohlene Verdünnungen:</b> WB 1:500-1:1000 IHC 1:20-1:200
<b>Wirt:</b> Kaninchen	<b>Vollständiger Name:</b> NHL repeat containing 1	
<b>Isotyp:</b> IgG	<b>Berechnete Masse:</b> 395 aa, 42 kDa	
<b>Immunogen Katalognummer:</b> AG15940	<b>Beobachtete Masse:</b> 45-47 kDa	

## Anwendungen

<b>Geprüfte Anwendungen:</b> IHC, WB, ELISA	<b>Positivkontrollen:</b> WB: L02-Zellen, IHC: humanes Herzgewebe, humanes Hirngewebe
<b>Getestete Reaktivität:</b> Human	
<b>Hinweis-IHC: Antigenmaskierung mit TE-Puffer pH 9,0 empfohlen. (*) Wahlweise kann die Antigenmaskierung auch mit Citratpuffer pH 6,0 erfolgen.</b>	

## Hintergrundinformationen

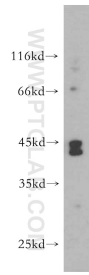
NHLRC1(NHL repeat-containing protein 1) is also named as Malin, EPM2B. It is predicted to encode a 42.3-kDa (395 amino acid) protein, malin, containing a detectable zinc-binding RING finger and six NHL-repeat domains (PMID:12958597). It can suppress the cellular toxicity of misfolded proteins by promoting their degradation through the ubiquitin-proteasome system (UPS). Defects in NHLRC1 are a cause of progressive myoclonic epilepsy type 2 (EPM2). This antibody is specific to NHLRC1.

## Lagerung

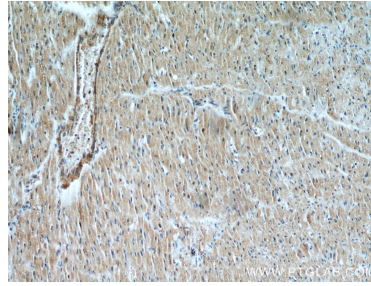
**Lagerungsbedingungen:**  
Bei -20°C lagern. Nach dem Versand ein Jahr lang stabil  
**Lagerungspuffer:**  
PBS mit 0.02% Natriumazid und 50% Glycerin pH 7.3.  
Aliquotieren ist nicht notwendig bei -20°C Lagerung

\*\*\* 20ul-Größen enthalten 0.1% BSA

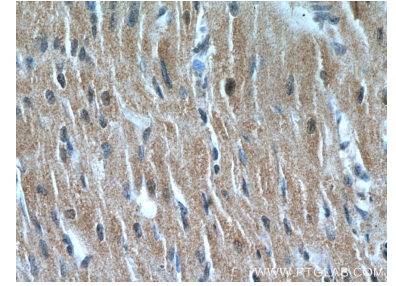
## Ausgewählte Validierungsdaten



L02 cells were subjected to SDS PAGE followed by western blot with 21310-1-AP (NHLRC1 antibody) at dilution of 1:400 incubated at room temperature for 1.5 hours.



Immunohistochemical analysis of paraffin-embedded human heart using 21310-1-AP (NHLRC1 antibody) at dilution of 1:50 (under 10x lens).



Immunohistochemical analysis of paraffin-embedded human heart using 21310-1-AP (NHLRC1 antibody) at dilution of 1:50 (under 40x lens).