

Nur für Forschungszwecke

DEPDC6 Polyklonaler Antikörper

Katalog-Nr.: 21312-1-AP



Allgemeine Informationen

Katalog-Nr.:
21312-1-AP

Größe:

150ul, Konzentration: 200 µg/ml von
Nanodrop und 207 µg/ml durch die
Bradford-Methode mit BSA als
Standard;

Wirt:

Kaninchen

Isotyp:

IgG

Immunogen Katalognummer:

AG15959

GenBank-Zugangsnummer:

BC024746

GeneID (NCBI):

64798

Vollständiger Name:

DEP domain containing 6

Berechnete Masse:

409 aa, 46 kDa

Beobachtete Masse:

55 kDa

Reinigungsmethode:

Antigen-Affinitätsreinigung

Empfohlene Verdünnungen:

WB 1:500-1:1000

IHC 1:20-1:200

Anwendungen

Geprüfte Anwendungen:

IHC, WB, ELISA

Getestete Reaktivität:

Human

**Hinweis-IHC: Antigenmaskierung mit TE-
Puffer pH 9,0 empfohlen. (*) Wahlweise
kann die Antigenmaskierung auch mit
Citratpuffer pH 6,0 erfolgen.**

Positivkontrollen:

WB: HeLa-Zellen, COLO 320-Zellen, HT-1080.Zellen

IHC: humanes Schilddrüsenkarzinomgewebe,

Hintergrundinformationen

DEPTOR, also named as DEPDC6, is a negative regulator of the mTORC1 and mTORC2 signaling pathways. Through mTOR interactions, DEPTOR is implicated in pathways for cell growth and differentiation, as well as cell-cycle prolongation or termination. It inhibits the kinase activity of both complexes. The MW will migrate to 50-55 kDa with phospho- form.

Lagerung

Lagerungsbedingungen:

Bei -20°C lagern. Nach dem Versand ein Jahr lang stabil

Lagerungspuffer:

PBS mit 0.02% Natriumazid und 50% Glycerin pH 7.3.

Aliquotieren ist nicht notwendig bei -20°C Lagerung

*** 20ul-Größen enthalten 0.1% BSA

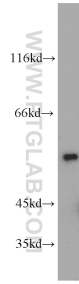
For technical support and original validation data for this product please contact:

T: 1 (888) 4PTGLAB (1-888-478-4522) (toll free
in USA), or 1(312) 455-8498 (outside USA)

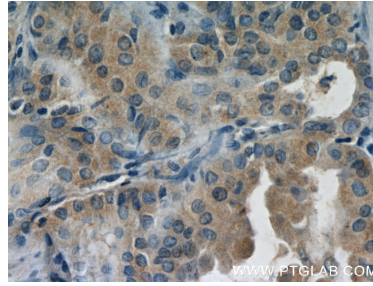
E: proteintech@ptglab.com
W: ptglab.com

This product is exclusively available under Proteintech Group brand and is not available to purchase from any other manufacturer.

Ausgewählte Validierungsdaten



HeLa cells were subjected to SDS PAGE followed by western blot with 21312-1-AP (DEPDC6 antibody) at dilution of 1:500 incubated at room temperature for 1.5 hours.



Immunohistochemical analysis of paraffin-embedded human thyroid cancer slide using 21312-1-AP (DEPDC6 Antibody) at dilution of 1:50.