

Nur für Forschungszwecke

SLC36A2 Polyklonaler Antikörper

Katalog-Nr.: 21352-1-AP



Allgemeine Informationen

Katalog-Nr.: 21352-1-AP	GenBank-Zugangsnummer: BC101101	Reinigungsmethode: Antigen-Affinitätsreinigung
Größe: 150ul, Konzentration: 750 µg/ml von Nanodrop;	GeneID (NCBI): 153201	Empfohlene Verdünnungen: WB 1:500-1:3000
Wirt: Kaninchen	Vollständiger Name: solute carrier family 36 (proton/amino acid symporter), member 2	
Isotyp: IgG	Berechnete Masse: 483 aa, 53 kDa	
Immunogen Katalognummer: AG15742	Beobachtete Masse: 53-60 kDa	

Anwendungen

Geprüfte Anwendungen: WB, ELISA	Positivkontrollen: WB: Mausnierengewebe, Rattennierengewebe
Getestete Reaktivität: Human, Maus, Ratte	

Hintergrundinformationen

SLC36A2 encodes proton-coupled amino acid transporter 2 (PAT2), a high-affinity cotransporter of glycine and proline coupled with the uptake of a proton in kidney and muscles. The inactivation or reduced function of SLC36A2 is the predominant determinant of the inherited iminoglycinuria phenotype in humans.

Lagerung

Lagerungsbedingungen:
Bei -20°C lagern. Nach dem Versand ein Jahr lang stabil
Lagerungspuffer:
PBS mit 0.02% Natriumazid und 50% Glycerin pH 7.3.
Aliquotieren ist nicht notwendig bei -20°C Lagerung

*** 20ul-Größen enthalten 0.1% BSA

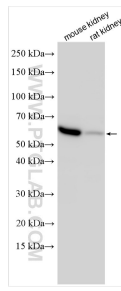
For technical support and original validation data for this product please contact:

T: 1 (888) 4PTGLAB (1-888-478-4522) (toll free
in USA), or 1(312) 455-8498 (outside USA)

E: proteintech@ptglab.com
W: ptglab.com

This product is exclusively available under Proteintech Group brand and is not available to purchase from any other manufacturer.

Ausgewählte Validierungsdaten



Various lysates were subjected to SDS PAGE followed by western blot with 21352-1-AP (SLC36A2 antibody) at dilution of 1:1500 incubated at room temperature for 1.5 hours.