

Nur für Forschungszwecke

TMEM195 Polyklonaler Antikörper

Katalog-Nr.: 21355-1-AP

2 Publikationen



Allgemeine Informationen

Katalog-Nr.:
21355-1-AP

Größe:

150ul, Konzentration: 550 µg/ml von
Nanodrop und 333 µg/ml durch die
Bradford-Methode mit BSA als
Standard;

Wirt:

Kaninchen

Isotyp:

IgG

Immunogen Katalognummer:
AG15774

GenBank-Zugangsnummer:
BC108676

GeneID (NCBI):

392636

Vollständiger Name:

transmembrane protein 195

Berechnete Masse:

445 aa, 52 kDa

Beobachtete Masse:

52 kDa

Reinigungsmethode:

Antigen-Affinitätsreinigung

Empfohlene Verdünnungen:

WB 1:500-1:1000

IHC 1:100-1:400

Anwendungen

Geprüfte Anwendungen:

IHC, WB, ELISA

In Publikationen genannte Anwendungen:

WB

Getestete Reaktivität:

Human, Maus

Zitierte Arten:

Human

**Hinweis-IHC: Antigendemaskierung mit TE-
Puffer pH 9,0 empfohlen. (*) Wahlweise
kann die Antigendemaskierung auch mit
Citratpuffer pH 6,0 erfolgen.**

Positivkontrollen:

WB: HepG2-Zellen, L02-Zellen, Mauslebergewebe,
MCF-7-Zellen

IHC: humanes Lebergewebe, humanes
Leberkarzinomgewebe

Hintergrundinformationen

Bemerkenswerte Veröffentlichungen

Verfasser	Pubmed ID	Journal	Anwendung
Volkan Okur	31555905	Hum Genet	WB
Katrin Watschinger	29741738	J Infect Dis	WB

Lagerung

Lagerungsbedingungen:

Bei -20°C lagern. Nach dem Versand ein Jahr lang stabil

Lagerungspuffer:

PBS mit 0.02% Natriumazid und 50% Glycerin pH 7.3.

Aliquotieren ist nicht notwendig bei -20°C Lagerung

*** 20ul-Größen enthalten 0.1% BSA

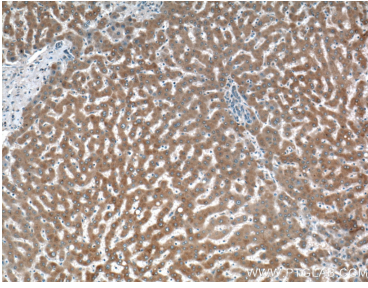
For technical support and original validation data for this product please contact:

T: 1 (888) 4PTGLAB (1-888-478-4522) (toll free
in USA), or 1(312) 455-8498 (outside USA)

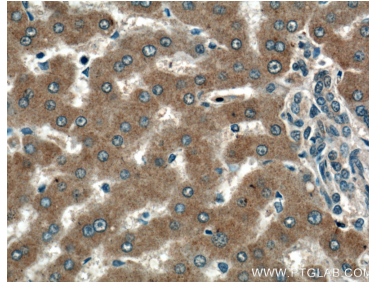
E: proteintech@ptglab.com
W: ptglab.com

This product is exclusively available under Proteintech
Group brand and is not available to purchase from any
other manufacturer.

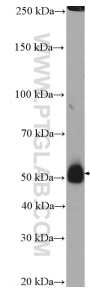
Ausgewählte Validierungsdaten



Immunohistochemical analysis of paraffin-embedded human liver tissue slide using 21355-1-AP (TMEM195 antibody) at dilution of 1:200 (under 10x lens).



Immunohistochemical analysis of paraffin-embedded human liver tissue slide using 21355-1-AP (TMEM195 antibody) at dilution of 1:200 (under 40x lens).



HepG2 cells were subjected to SDS PAGE followed by western blot with 21355-1-AP (TMEM195 antibody) at dilution of 1:600 incubated at room temperature for 1.5 hours.