

Nur für Forschungszwecke

ITGB1BP2 Polyklonaler Antikörper

Katalog-Nr.: 21359-1-AP



Allgemeine Informationen

Katalog-Nr.:
21359-1-AP

Größe:
150ul, Konzentration: 240 µg/ml von
Nanodrop und 180 µg/ml durch die
Bradford-Methode mit BSA als
Standard;

Wirt:
Kaninchen

Isotyp:
IgG

Immunogen Katalognummer:
AG15808

GenBank-Zugangsnummer:
BC108901

GeneID (NCBI):
26548

Vollständiger Name:
integrin beta 1 binding protein
(melusin) 2

Berechnete Masse:
347 aa, 38 kDa

Beobachtete Masse:
40-45 kDa

Reinigungsmethode:
Antigen-Affinitätsreinigung

Empfohlene Verdünnungen:
WB 1:500-1:1000
IF 1:10-1:100

Anwendungen

Geprüfte Anwendungen:
IF, WB, ELISA

Getestete Reaktivität:
Human, Maus, Ratte

Positivkontrollen:

WB : humanes Herzgewebe,
IF : HepG2-Zellen,

Hintergrundinformationen

Lagerung

Lagerungsbedingungen:

Bei -20°C lagern. Nach dem Versand ein Jahr lang stabil

Lagerungspuffer:

PBS mit 0.02% Natriumazid und 50% Glycerin pH 7.3.

Aliquotieren ist nicht notwendig bei -20°C Lagerung

*** 20ul-Größen enthalten 0.1% BSA

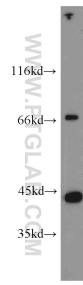
For technical support and original validation data for this product please contact:

T: 1 (888) 4PTGLAB (1-888-478-4522) (toll free
in USA), or 1(312) 455-8498 (outside USA)

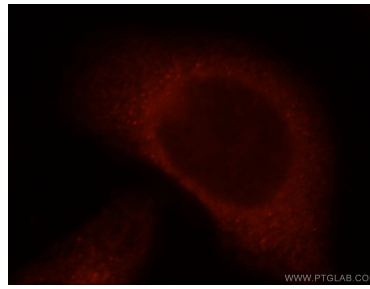
E: proteintech@ptglab.com
W: ptglab.com

This product is exclusively available under Proteintech Group brand and is not available to purchase from any other manufacturer.

Ausgewählte Validierungsdaten



human heart tissue were subjected to SDS PAGE followed by western blot with 21359-1-AP (ITGB1BP2 antibody) at dilution of 1:600 incubated at room temperature for 1.5 hours.



Immunofluorescent analysis of HepG2 cells, using ITGB1BP2 antibody 21359-1-AP at 1:25 dilution and Rhodamine-labeled goat anti-rabbit IgG (red).