

Nur für Forschungszwecke

SASS6 Polyklonaler Antikörper

Katalog-Nr.: 21377-1-AP

3 Publikationen



Allgemeine Informationen

Katalog-Nr.:
21377-1-AP

Größe:
150ul, Konzentration: 750 µg/ml von
Nanodrop und 420 µg/ml durch die
Bradford-Methode mit BSA als
Standard;

Wirt:
Kaninchen

Isotyp:
IgG

Immunogen Katalognummer:
AG15917

GenBank-Zugangsnummer:
BC101026

GeneID (NCBI):
163786

Vollständiger Name:
spindle assembly 6 homolog (C.
elegans)

Berechnete Masse:
657 aa, 74 kDa

Beobachtete Masse:
70-74 kDa

Reinigungsmethode:

Antigen-Affinitätsreinigung

Empfohlene Verdünnungen:

WB 1:500-1:2000
IP 0.5-4.0 µg für IP und 1:500-1:2000
für WB
IHC 1:20-1:200

Anwendungen

Geprüfte Anwendungen:

IHC, IP, WB, ELISA

In Publikationen genannte Anwendungen:

IF, IHC, WB

Getestete Reaktivität:

Human

Zitierte Arten:

Human

Hinweis-IHC: Antigendemaskierung mit TE-Puffer pH 9,0 empfohlen. (*) Wahlweise kann die Antigendemaskierung auch mit Citratpuffer pH 6,0 erfolgen.

Positivkontrollen:

WB: HeLa-Zellen, humanes Hodengewebe, MCF-7-Zellen

IP: HeLa-Zellen,

IHC: humanes Hodengewebe, humanes Nierengewebe

Hintergrundinformationen

Bemerkenswerte Veröffentlichungen

Verfasser	Pubmed ID	Journal	Anwendung
Tianyu Wu	36395215	Science	IF
Hindol Gupta	32442461	Curr Biol	WB
Lili Du	33907854	Oncol Rep	WB, IHC

Lagerung

Lagerungsbedingungen:

Bei -20°C lagern. Nach dem Versand ein Jahr lang stabil

Lagerungspuffer:

PBS mit 0.02% Natriumazid und 50% Glycerin pH 7.3.

Aliquotieren ist nicht notwendig bei -20°C Lagerung

*** 20ul-Größen enthalten 0.1% BSA

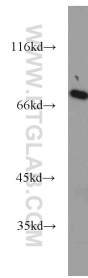
For technical support and original validation data for this product please contact:

T: 1 (888) 4PTGLAB (1-888-478-4522) (toll free
in USA), or 1(312) 455-8498 (outside USA)

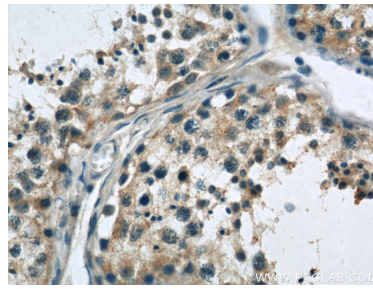
E: proteintech@ptglab.com
W: ptglab.com

This product is exclusively available under Proteintech Group brand and is not available to purchase from any other manufacturer.

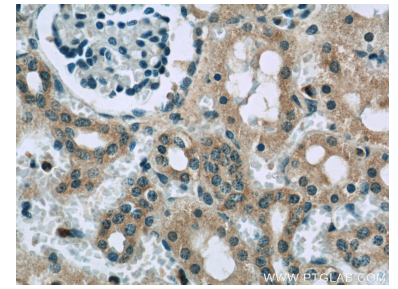
Ausgewählte Validierungsdaten



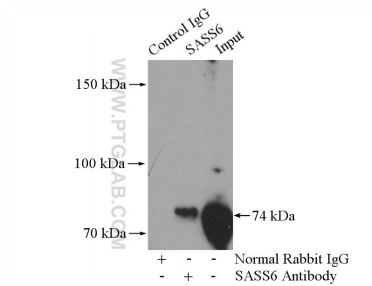
HeLa cells were subjected to SDS PAGE followed by western blot with 21377-1-AP (SASS6 antibody) at dilution of 1:1000 incubated at room temperature for 1.5 hours.



Immunohistochemical analysis of paraffin-embedded human testis slide using 21377-1-AP (SASS6 Antibody) at dilution of 1:50.



Immunohistochemical analysis of paraffin-embedded human kidney slide using 21377-1-AP (SASS6 Antibody) at dilution of 1:50.



IP Result of anti-SASS6 (IP:21377-1-AP, 4ug; Detection:21377-1-AP 1:1000) with HeLa cells lysate 600ug.