

## Allgemeine Informationen

<b>Katalog-Nr.:</b> 21383-1-AP	<b>GenBank-Zugangsnummer:</b> BC001060	<b>Reinigungsmethode:</b> Antigen-Affinitätsreinigung
<b>Größe:</b> 150ul, Konzentration: 450 µg/ml von Nanodrop und 353 µg/ml durch die Bradford-Methode mit BSA als Standard;	<b>GeneID (NCBI):</b> 7849	<b>Empfohlene Verdünnungen:</b> WB 1:500-1:2000 IP 0.5-4.0 µg für IP und 1:500-1:1000 für WB
<b>Wirt:</b> Kaninchen	<b>Vollständiger Name:</b> paired box 8	<b>IHC 1:50-1:500</b> <b>IF 1:200-1:800</b>
<b>Isotyp:</b> IgG	<b>Berechnete Masse:</b> 450 aa, 48 kDa	
<b>Immunogen Katalognummer:</b> AG16018	<b>Beobachtete Masse:</b> 36-48 kDa	

## Anwendungen

<b>Geprüfte Anwendungen:</b> IF, IHC, IP, WB, ELISA	<b>Positivkontrollen:</b> WB : SKOV-3-Zellen, A2780-Zellen
<b>In Publikationen genannte Anwendungen:</b> IF, IHC	<b>IP:</b> SKOV-3-Zellen,
<b>Getestete Reaktivität:</b> Human, Maus, Ratte	<b>IHC:</b> humanes Ovarialkarzinomgewebe, humanes Nierengewebe, humanes Nierenzellkarzinomgewebe
<b>Zitierte Arten:</b> Hausschwein, Human, Maus, Ratte	<b>IF:</b> SKOV-3-Zellen,

**Hinweis-IHC: Antigendemaskierung mit TE-Puffer pH 9,0 empfohlen. (\*) Wahlweise kann die Antigendemaskierung auch mit Citratpuffer pH 6,0 erfolgen.**

## Hintergrundinformationen

PAX genes encode a family of developmentally regulated transcription factors that have been implicated in a number of human and murine congenital disorders, as well as in tumorigenesis. These genes are defined by the presence of an evolutionarily conserved DNA binding domain, termed the paired domain. Many paired domain-containing proteins recognize a common sequence motif. The immunogen of this antibody is the Paired box domain of PAX family. This antibody is a Pan-PAX antibody.

## Bemerkenswerte Veröffentlichungen

Verfasser	Pubmed ID	Journal	Anwendung
Zi-Yang Zhang	32606037	Sci Signal	IHC
Sergio E Palma-Vera	28231273	PLoS One	IF
Qiwang Ma	29198839	Life Sci	IF

## Lagerung

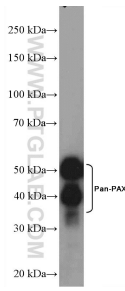
**Lagerungsbedingungen:**  
Bei -20°C lagern. Nach dem Versand ein Jahr lang stabil  
**Lagerungspuffer:**  
PBS mit 0.02% Natriumazid und 50% Glycerin pH 7.3.  
Aliquotieren ist nicht notwendig bei -20°C Lagerung

\*\*\* 20ul-Größen enthalten 0.1% BSA

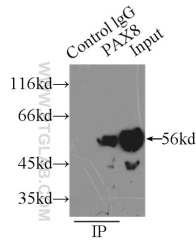
For technical support and original validation data for this product please contact:  
T: 1 (888) 4PTGLAB (1-888-478-4522) (toll free in USA), or 1(312) 455-8498 (outside USA)  
E: [proteintech@ptglab.com](mailto:proteintech@ptglab.com)  
W: [ptglab.com](http://ptglab.com)

This product is exclusively available under Proteintech Group brand and is not available to purchase from any other manufacturer.

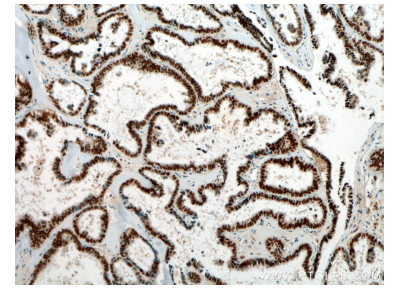
## Ausgewählte Validierungsdaten



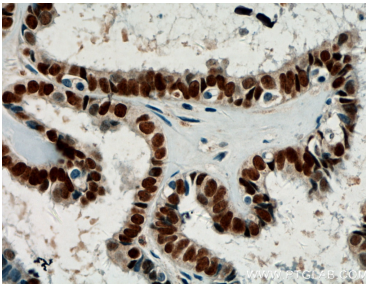
SKOV-3 cells were subjected to SDS PAGE followed by western blot with 21383-1-AP (Pan-PAX antibody) at dilution of 1:1000 incubated at room temperature for 1.5 hours.



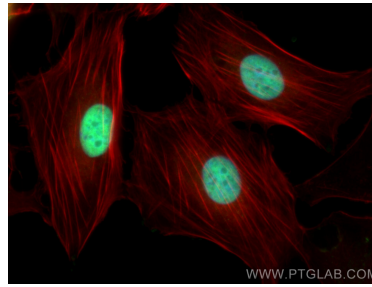
IP Result of anti-pan-PAX (IP:21383-1-AP, 3 $\mu$ g; Detection:21383-1-AP 1:800) with SKOV-3 cells lysate 2500 $\mu$ g.



Immunohistochemical analysis of paraffin-embedded human ovary tumor tissue slide using 21383-1-AP (Pan-PAX antibody) at dilution of 1:200 (under 10x lens. Heat mediated antigen retrieval with Tris-EDTA buffer (pH 9.0).



Immunohistochemical analysis of paraffin-embedded human ovary tumor tissue slide using 21383-1-AP (Pan-PAX antibody) at dilution of 1:200 (under 40x lens. Heat mediated antigen retrieval with Tris-EDTA buffer (pH 9.0).



Immunofluorescent analysis of (4% PFA) fixed SKOV-3 cells using Pan-PAX antibody (21383-1-AP) at dilution of 1:400 and Coralite@488-Conjugated AffiniPure Goat Anti-Rabbit IgG(H+L), CL594-Phalloidin (red).