

Allgemeine Informationen

Katalog-Nr.: 21390-1-AP	GenBank-Zugangsnummer: BC101443	Reinigungsmethode: Antigen-Affinitätsreinigung
Größe: 150ul, Konzentration: 1400 µg/ml von 283152 Nanodrop und 767 µg/ml durch die Bradford-Methode mit BSA als Standard;	GeneID (NCBI): Vollständiger Name: coiled-coil domain containing 153	Empfohlene Verdünnungen: WB 1:500-1:2000 IHC 1:20-1:200 IF 1:10-1:100
Wirt: Kaninchen	Berechnete Masse: 210 aa, 24 kDa	
Isotyp: IgG	Beobachtete Masse: 45-48 kDa	
Immunogen Katalognummer: AG16044		

Anwendungen

Geprüfte Anwendungen: IF, IHC, WB, ELISA	Positivkontrollen:
Getestete Reaktivität: Human, Maus, Ratte	WB: COLO 320-Zellen, HepG2-Zellen, humanes Hirngewebe, L02-Zellen
Hinweis-IHC: Antigenmaskierung mit TE- Puffer pH 9,0 empfohlen. (*) Wahlweise kann die Antigenmaskierung auch mit Citratpuffer pH 6,0 erfolgen.	IHC: humanes Prostatahyperplasie-Gewebe, IF: HepG2-Zellen, HeLa-Zellen

Hintergrundinformationen

CCDC153's properties have yet to be elucidated. However, research suggests that it may be a neuronal subtype marker (PMID: 28166221). It has a molecular weight of 24 kDa and is often observed on a Western blot as a dimer.

Lagerung

Lagerungsbedingungen:
Bei -20°C lagern. Nach dem Versand ein Jahr lang stabil
Lagerungspuffer:
PBS mit 0.02% Natriumazid und 50% Glycerin pH 7.3.
Aliquotieren ist nicht notwendig bei -20°C Lagerung

***** 20ul-Größen enthalten 0.1% BSA**

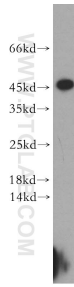
For technical support and original validation data for this product please contact:

T: 1 (888) 4PTGLAB (1-888-478-4522) (toll free
in USA), or 1(312) 455-8498 (outside USA)

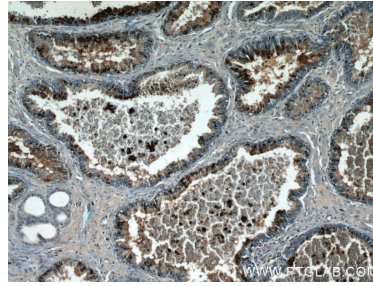
E: proteintech@ptglab.com
W: ptglab.com

**This product is exclusively available under Proteintech
Group brand and is not available to purchase from any
other manufacturer.**

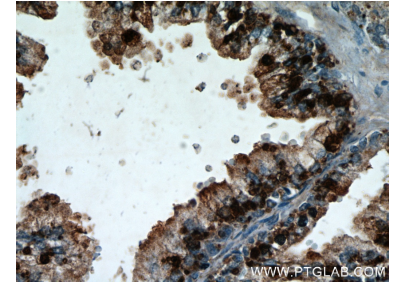
Ausgewählte Validierungsdaten



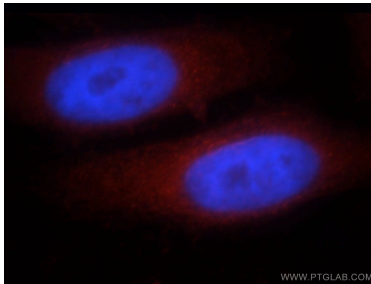
COLO 320 cells were subjected to SDS PAGE followed by western blot with 21390-1-AP (CCDC153 antibody) at dilution of 1:300 incubated at room temperature for 1.5 hours.



Immunohistochemical analysis of paraffin-embedded human prostate hyperplasia using 21390-1-AP (CCDC153 antibody) at dilution of 1:50 (under 10x lens).



Immunohistochemical analysis of paraffin-embedded human prostate hyperplasia using 21390-1-AP (CCDC153 antibody) at dilution of 1:50 (under 40x lens).



Immunofluorescent analysis of HepG2 cells, using CCDC153 antibody 21390-1-AP at 1:25 dilution and Rhodamine-labeled goat anti-rabbit IgG (red). Blue pseudocolor = DAPI (fluorescent DNA dye).