

Nur für Forschungszwecke

# RLBP1L2 Polyklonaler Antikörper

Katalog-Nr.: 21394-1-AP



## Allgemeine Informationen

Katalog-Nr.:  
21394-1-AP

Größe:  
150ul, Konzentration: 600 µg/ml von  
Nanodrop und 367 µg/ml durch die  
Bradford-Methode mit BSA als  
Standard;

Wirt:  
Kaninchen

Isotyp:  
IgG

Immunogen Katalognummer:  
AG16061

GenBank-Zugangsnummer:  
BC101376

GeneID (NCBI):  
134829

Vollständiger Name:  
retinaldehyde binding protein 1-like  
2

Berechnete Masse:  
327 aa, 38 kDa

Beobachtete Masse:  
38 kDa

Reinigungsmethode:  
Antigen-Affinitätsreinigung

Empfohlene Verdünnungen:  
WB 1:500-1:3000

## Anwendungen

Geprüfte Anwendungen:  
WB, ELISA

Getestete Reaktivität:  
Human, Maus, Ratte

Positivkontrollen:

WB: Maushirngewebe, humanes Hirngewebe, Jurkat-  
Zellen, L02-Zellen

## Hintergrundinformationen

### Lagerung

Lagerungsbedingungen:

Bei -20°C lagern. Nach dem Versand ein Jahr lang stabil

Lagerungspuffer:

PBS mit 0.02% Natriumazid und 50% Glycerin pH 7.3.

Aliquotieren ist nicht notwendig bei -20°C Lagerung

\*\*\* 20ul-Größen enthalten 0.1% BSA

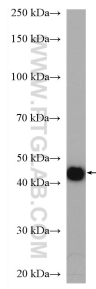
For technical support and original validation data for this product please contact:

T: 1 (888) 4PTGLAB (1-888-478-4522) (toll free  
in USA), or 1(312) 455-8498 (outside USA)

E: proteintech@ptglab.com  
W: ptglab.com

This product is exclusively available under Proteintech  
Group brand and is not available to purchase from any  
other manufacturer.

## Ausgewählte Validierungsdaten



mouse brain tissue were subjected to SDS PAGE followed by western blot with 21394-1-AP (RLBP1L2 antibody) at dilution of 1:1500 incubated at room temperature for 1.5 hours.