

Nur für Forschungszwecke

ERC2 Polyklonaler Antikörper

Katalog-Nr.: 21396-1-AP



Allgemeine Informationen

Katalog-Nr.:
21396-1-AP

Größe:

150ul, Konzentration: 1500 µg/ml von 26059

Nanodrop und 573 µg/ml durch die Bradford-Methode mit BSA als Standard;

Wirt:

Kaninchen

Isotyp:

IgG

Immunogen Katalognummer:

AG16080

GenBank-Zugangsnummer:

BC111550

GeneID (NCBI):

26059

Vollständiger Name:

ELKS/RAB6-interacting/CAST family member 2

Berechnete Masse:

957 aa, 111 kDa

Beobachtete Masse:

115-120 kDa

Reinigungsmethode:

Antigen-Affinitätsreinigung

Empfohlene Verdünnungen:

WB 1:1000-1:4000

IF 1:10-1:100

Anwendungen

Geprüfte Anwendungen:

IF, WB, ELISA

Getestete Reaktivität:

Human, Maus, Ratte

Positivkontrollen:

WB: humanes Hirngewebe, Rattenhirngewebe

IF: HeLa-Zellen,

Hintergrundinformationen

Lagerung

Lagerungsbedingungen:

Bei -20°C lagern. Nach dem Versand ein Jahr lang stabil

Lagerungspuffer:

PBS mit 0.02% Natriumazid und 50% Glycerin pH 7.3.

Aliquotieren ist nicht notwendig bei -20°C Lagerung

***** 20ul-Größen enthalten 0.1% BSA**

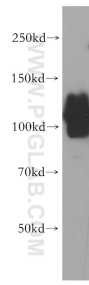
For technical support and original validation data for this product please contact:

T: 1 (888) 4PTGLAB (1-888-478-4522) (toll free in USA), or 1(312) 455-8498 (outside USA)

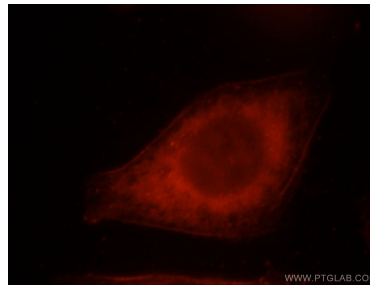
E: proteintech@ptglab.com
W: ptglab.com

This product is exclusively available under Proteintech Group brand and is not available to purchase from any other manufacturer.

Ausgewählte Validierungsdaten



human brain tissue were subjected to SDS PAGE followed by western blot with 21396-1-AP (ERC2 antibody) at dilution of 1:500 incubated at room temperature for 1.5 hours.



Immunofluorescent analysis of HeLa cells, using ERC2 antibody 21396-1-AP at 1:25 dilution and Rhodamine-labeled goat anti-rabbit IgG (red).