

Nur für Forschungszwecke

PAK1 Polyklonaler Antikörper

Katalog-Nr.: 21401-1-AP

Vorgestelltes Produkt

16 Publikationen



Allgemeine Informationen

Katalog-Nr.:
21401-1-AP

Größe:

150ul, Konzentration: 1200 µg/ml von 5058
Nanodrop und 673 µg/ml durch die
Bradford-Methode mit BSA als
Standard;

Wirt:

Kaninchen

Isotyp:

IgG

Immunogen Katalognummer:
AG16102

GenBank-Zugangsnummer:

BC109299

GeneID (NCBI):

Vollständiger Name:
p21 protein (Cdc42/Rac)-activated
kinase 1

Berechnete Masse:

553 aa, 62 kDa

Beobachtete Masse:

61-65 kDa

Reinigungsmethode:

Antigen-Affinitätsreinigung

Empfohlene Verdünnungen:

WB 1:1000-1:6000
IP 0.5-4.0 µg für IP und 1:500-1:2000
für WB
IHC 1:50-1:500
IF 1:10-1:100

Anwendungen

Geprüfte Anwendungen:

IF, IHC, IP, WB, ELISA

In Publikationen genannte Anwendungen:

CoIP, IF, WB

Getestete Reaktivität:

Human, Maus, Ratte

Zitierte Arten:

Huhn, Human, Maus, Ratte

**Hinweis-IHC: Antigendemaskierung mit TE-
Puffer pH 9,0 empfohlen. (*) Wahlweise
kann die Antigendemaskierung auch mit
Citratpuffer pH 6,0 erfolgen.**

Positivkontrollen:

WB: C6-Zellen, HeLa-Zellen, Jurkat-Zellen, K-562-
Zellen, MCF-7-Zellen, NIH/3T3-Zellen

IP: K-562-Zellen,

IHC: Maushirngewebe, humanes
Mammakarzinomgewebe

IF: C6-Zellen,

Hintergrundinformationen

Bemerkenswerte Veröffentlichungen

Verfasser	Pubmed ID	Journal	Anwendung
Yu-Yuan Zhang	36259516	J Biol Chem	WB
Dongmei Wang	36224320	Mol Neurobiol	IF
Pei Xia	30442385	Gynecol Oncol	WB

Lagerung

Lagerungsbedingungen:

Bei -20°C lagern. Nach dem Versand ein Jahr lang stabil

Lagerungspuffer:

PBS mit 0.02% Natriumazid und 50% Glycerin pH 7.3.

Aliquotieren ist nicht notwendig bei -20°C Lagerung

*** 20ul-Größen enthalten 0.1% BSA

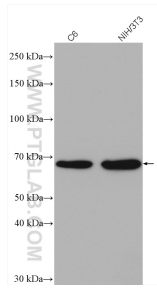
For technical support and original validation data for this product please contact:

T: 1 (888) 4PTGLAB (1-888-478-4522) (toll free
in USA), or 1(312) 455-8498 (outside USA)

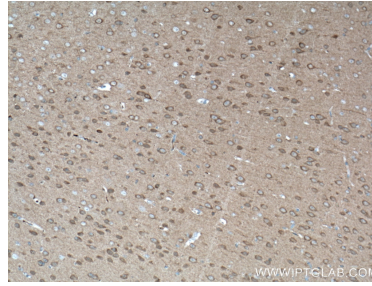
E: proteintech@ptglab.com
W: ptglab.com

This product is exclusively available under Proteintech
Group brand and is not available to purchase from any
other manufacturer.

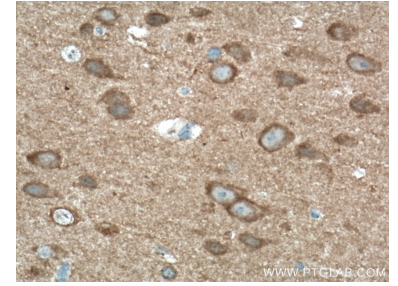
Ausgewählte Validierungsdaten



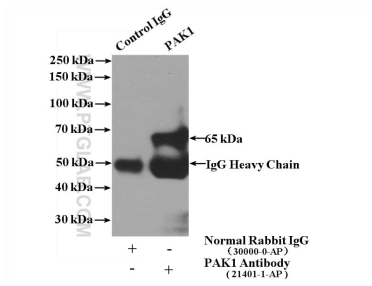
Various lysates were subjected to SDS PAGE followed by western blot with 21401-1-AP (PAK1 antibody) at dilution of 1:3000 incubated at room temperature for 1.5 hours.



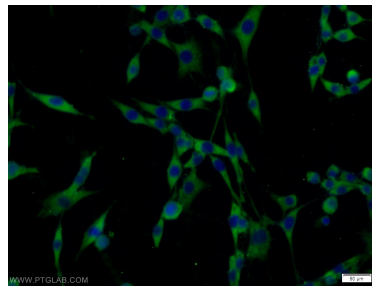
Immunohistochemical analysis of paraffin-embedded mouse brain tissue slide using 21401-1-AP (PAK1 antibody) at dilution of 1:200 (under 10x lens. Heat mediated antigen retrieval with Tris-EDTA buffer (pH 9.0).



Immunohistochemical analysis of paraffin-embedded mouse brain tissue slide using 21401-1-AP (PAK1 antibody) at dilution of 1:200 (under 40x lens. Heat mediated antigen retrieval with Tris-EDTA buffer (pH 9.0).



IP Result of anti-PAK1 (IP:21401-1-AP, 4 μ g; Detection:21401-1-AP 1:1000) with K-562 cells lysate 3200 μ g.



Immunofluorescent analysis of C6 cells using 21401-1-AP (PAK1 antibody) at dilution of 1:25 and Alexa Fluor 488-conjugated AffiniPure Goat Anti-Rabbit IgG(H+L).