

Nur für Forschungszwecke

SMMHC Polyklonaler Antikörper

Katalog-Nr.: 21404-1-AP

35 Publikationen



Allgemeine Informationen

Katalog-Nr.: 21404-1-AP	GenBank-Zugangsnummer: BC104906	Reinigungsmethode: Antigen-Affinitätsreinigung
Größe: 150ul, Konzentration: 700 µg/ml von Nanodrop;	GeneID (NCBI): 4629	Empfohlene Verdünnungen: WB 1:1000-1:4000 IHC 1:1000-1:4000 IF 1:50-1:500
Wirt: Kaninchen	Vollständiger Name: myosin, heavy chain 11, smooth muscle	
Isotyp: IgG	Berechnete Masse: 1979 aa, 228 kDa	
Immunogen Katalognummer: AG16114	Beobachtete Masse: 200 kDa	

Anwendungen

Geprüfte Anwendungen:
FC, IF, IHC, WB, ELISA

In Publikationen genannte Anwendungen:
IF, IHC, WB

Getestete Reaktivität:
Human, Maus, Ratte

Zitierte Arten:
Human, Maus, Ratte

Hinweis-IHC: Antigenmaskierung mit TE-Puffer pH 9,0 empfohlen. (*) Wahlweise kann die Antigenmaskierung auch mit Citratpuffer pH 6,0 erfolgen.

Positivkontrollen:

WB: Maus-Uterusgewebe,

IHC: humanes Kolongewebe, humanes Skelettmuskelgewebe, Ratten-Blasengewebe

IF: Mausherzgewebe,

Hintergrundinformationen

SMMHC (smooth muscle myosin heavy chain; MYH11) is a contractile protein of smooth muscle cells. It is specifically expressed in cells derived from smooth muscle lineages. SMMHC is used as vascular smooth muscle cell (vSMC) contractile marker. It is also an excellent marker for myoepithelial cells, with no or few cross-reaction with myofibroblasts, thus very useful in the evaluation of stromal invasion.

Bemerkenswerte Veröffentlichungen

Verfasser	Pubmed ID	Journal	Anwendung
Jinghan Lin	36155059	Biochem Biophys Res Commun	WB
Ziqing Li	32886850	Acta Physiol (Oxf)	WB
Yuanyuan Li	34732321	Immunol Lett	WB, IF

Lagerung

Lagerungsbedingungen:

Bei -20°C lagern. Nach dem Versand ein Jahr lang stabil

Lagerungspuffer:

PBS mit 0.02% Natriumazid und 50% Glycerin pH 7.3.

Aliquotieren ist nicht notwendig bei -20°C Lagerung

*** 20ul-Größen enthalten 0.1% BSA

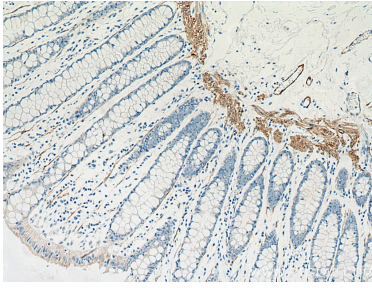
For technical support and original validation data for this product please contact:

T: 1 (888) 4PTGLAB (1-888-478-4522) (toll free in USA), or 1(312) 455-8498 (outside USA)

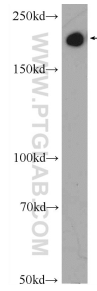
E: proteintech@ptglab.com
W: ptglab.com

This product is exclusively available under Proteintech Group brand and is not available to purchase from any other manufacturer.

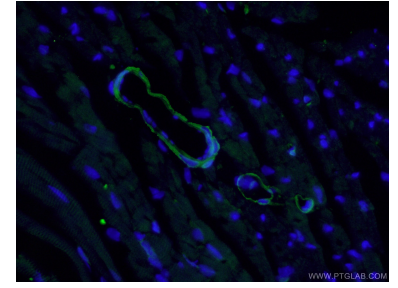
Ausgewählte Validierungsdaten



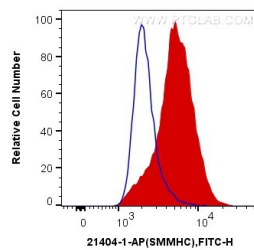
Immunohistochemical analysis of paraffin-embedded human colon tissue slide using 21404-1-AP (SMMHC antibody) at dilution of 1:2000 (under 10x lens). Heat mediated antigen retrieval with Tris-EDTA buffer (pH 9.0).



mouse uterus tissue were subjected to SDS PAGE followed by western blot with 21404-1-AP (SMMHC antibody) at dilution of 1:2000 incubated at room temperature for 1.5 hours.



Immunofluorescent analysis of (4% PFA) fixed mouse heart tissue using 21404-1-AP (SMMHC antibody) at dilution of 1:50 and Alexa Fluor 488-conjugated AffiniPure Goat Anti-Rabbit IgG(H+L).



1X10⁶ C2C12 cells were intracellularly stained with 0.4 ug Anti-Human SMMHC (21404-1-AP) and CoraLite@488-Conjugated AffiniPure Goat Anti-Rabbit IgG(H+L) at dilution 1:1000 (red), or 0.4 ug Control Antibody. Cells were fixed with 4% PFA and permeabilized with Flow Cytometry Perm Buffer (PF00011-C).