

# CHIT1 Polyklonaler Antikörper

Katalog-Nr.: 21432-1-AP

## Allgemeine Informationen

**Katalog-Nr.:**

21432-1-AP

**Größe:**

150ul, Konzentration: 450 µg/ml von Nanodrop und 247 µg/ml durch die Bradford-Methode mit BSA als Standard;

**Wirt:**

Kaninchen

**Isotyp:**

IgG

**Immunogen Katalognummer:**

AG16039

**GenBank-Zugangsnummer:**

BC103695

**GeneID (NCBI):**

1118

**Vollständiger Name:**

chitinase 1 (chitotriosidase)

**Berechnete Masse:**

466 aa, 52 kDa

**Beobachtete Masse:**

55 kDa

**Reinigungsmethode:**

Antigen-Affinitätsreinigung

**Empfohlene Verdünnungen:**

IHC 1:50-1:500

## Anwendungen

**Geprüfte Anwendungen:**

IHC, ELISA

**Getestete Reaktivität:**

Human

**Hinweis-IHC: Antigendemaskierung mit TE-Puffer pH 9,0 empfohlen. (\*) Wahlweise kann die Antigendemaskierung auch mit Citratpuffer pH 6,0 erfolgen.**

**Positivkontrollen:**

IHC : humanes Pankreasgewebe,

## Hintergrundinformationen

### Lagerung

**Lagerungsbedingungen:**

Bei -20°C lagern. Nach dem Versand ein Jahr lang stabil

**Lagerungspuffer:**

PBS mit 0.02% Natriumazid und 50% Glycerin pH 7.3.

Aliquotieren ist nicht notwendig bei -20°C Lagerung

\*\*\* 20ul-Größen enthalten 0.1% BSA

For technical support and original validation data for this product please contact:

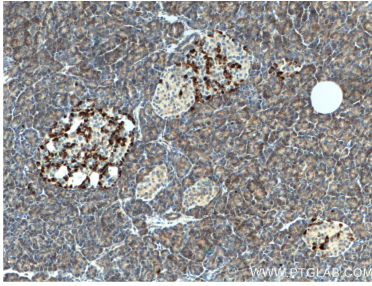
T: 1 (888) 4PTGLAB (1-888-478-4522) (toll free in USA), or 1(312) 455-8498 (outside USA)

E: [proteintech@ptglab.com](mailto:proteintech@ptglab.com)

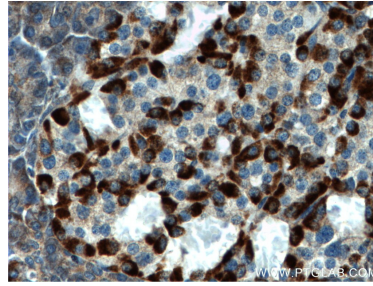
W: [ptglab.com](http://ptglab.com)

This product is exclusively available under Proteintech Group brand and is not available to purchase from any other manufacturer.

## Ausgewählte Validierungsdaten



Immunohistochemical analysis of paraffin-embedded human pancreas tissue slide using 21432-1-AP (CHIT1 antibody) at dilution of 1:200 (under 10x lens).



Immunohistochemical analysis of paraffin-embedded human pancreas tissue slide using 21432-1-AP (CHIT1 antibody) at dilution of 1:200 (under 40x lens).